



---

# ПРЕДПРИЯТИЕ КАПИТАЛЬНОГО СТРОИТЕЛЬСТВА

Альбом проектов  
компании

**2019**



# О программе комплексной реконструкции жилой застройки города Алматы

## Цель программы

- - Улучшить уровень благосостояния и жизни собственников многоквартирных домов серий ИПдер, ИПкир, ИПкп, 308, 275, 261, СЖКУ-9 возведенных в период с 1921-1962 гг. и услуг потребления в соответствии с современными условиями и требованиями;
- - Внедрить и реализовать механизмы воспроизводства нового жилищного фонда на территории города Алматы взамен Объектов реконструкции;
- - Поэтапно устранять социальный и градостроительный дисбаланс при развитии и содержании городских пространств и территорий;
- - Сформировать благоприятный и упорядоченный инвестиционный климат в сфере жилищного строительства и территориального развития.



В результате реализации Программы будет поэтапно осуществляться комплексная реконструкция жилой застройки, улучшены жилищные условия более 6 тысяч собственников жилья, преобразован архитектурный облик города Алматы.



Общий объем строительства нового жилья в период с 2020-2030 гг.: 1,8млн.м2

— 12 лет —

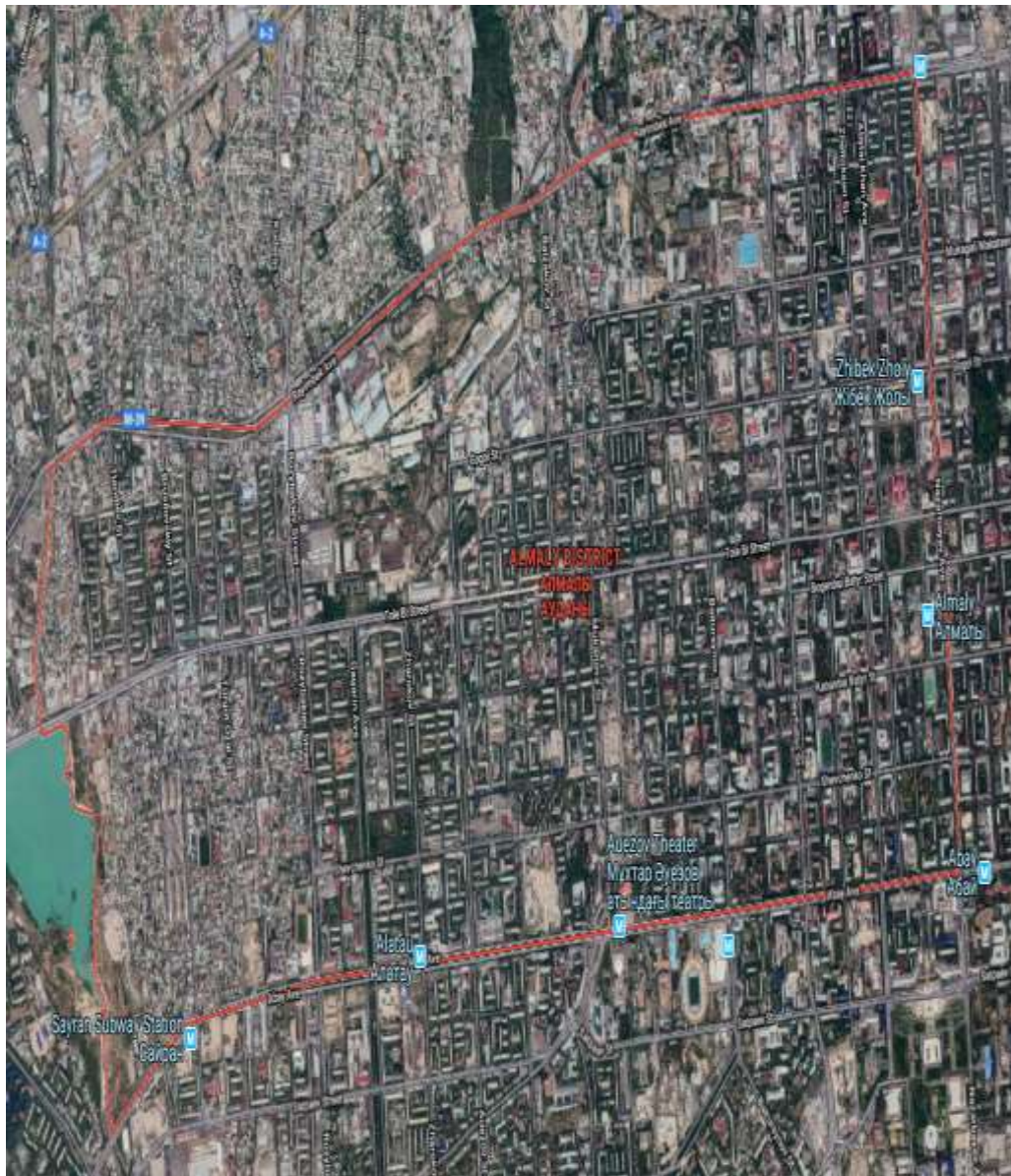
## Срок реализации программы 2020 - 2030 годы

**I этап**  
2020-2023 гг.  
Снос 240 домов

**II этап**  
2024-2026 гг.  
Снос 306 домов

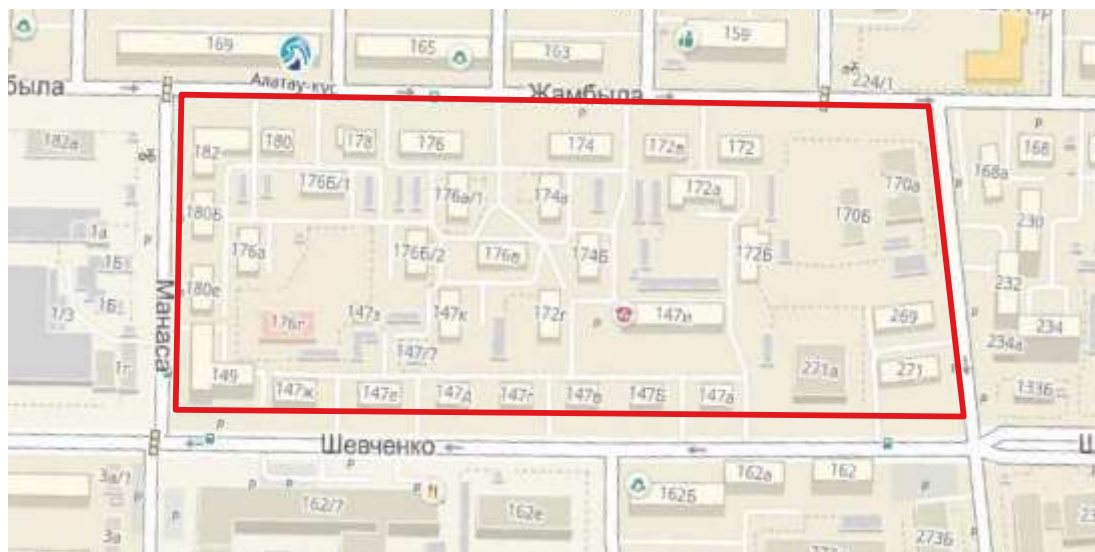
**III этап**  
2027-2030 гг.  
Снос 402 дома

# Алмалинский район



Показатель	Значение
Площадь	1 840 га.
Население (2018 июль)	216 471 чел.
Плотность (2018 июль)	117,6 чел./га.
Общее кол-во ветхих домов	112
Общее кол-во квартир	953
Кол-во жителей ветхих домов	2 859

Строительство жилого комплекса с объектами обслуживания  
в квадрате улиц Шевченко, Манаса, Жамбыла, Байзакова в Алмалинском районе г. Алматы.



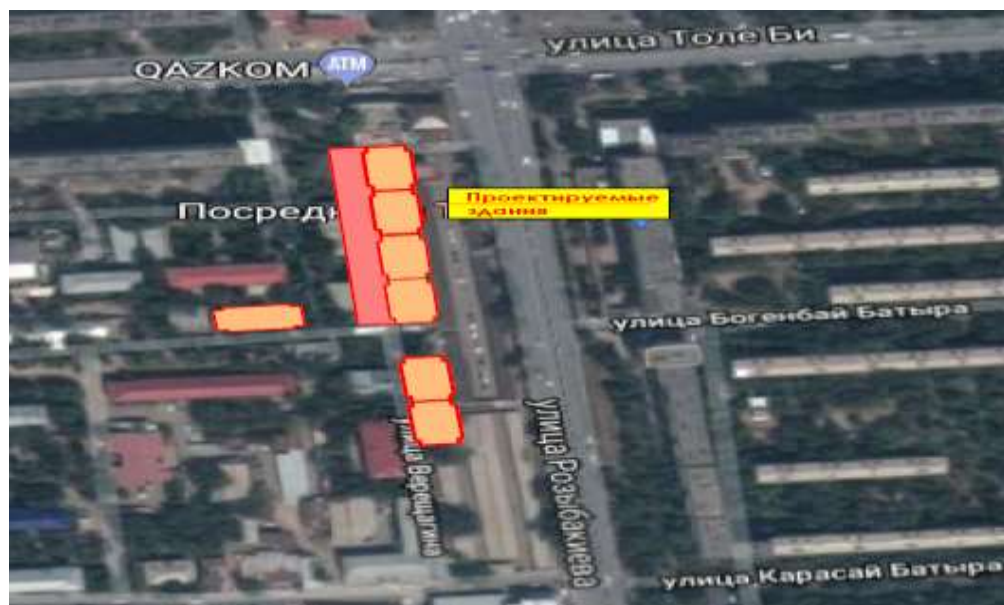
Общая площадь участка	6,9 га
Количество сносимых домов	36
Количество сносимых квартир	349
Площадь сносимых квартир	15 883 м <sup>2</sup>
Подключение к наружным сетям	получение ТУ
ПСД	эскизный проект
Переселенческий фонд ТОО «ПКС»	предусмотрен
Стартовая площадка	не предусмотрена

Квадрат улиц Толе би, Жарокова, Богенбай батыра, Нурлы Жол в Алмалинском районе г. Алматы.



Общая площадь участка	3,1 га
Количество сносимых домов	14
Количество сносимых квартир	138
Площадь сносимых квартир	4 804 м2
Подключение к наружным сетям	получение ТУ
ПСД	эскизный проект
Переселенческий фонд ТОО «ПКС»	не предусмотрен
Стартовая площадка	не предусмотрена

Квадрат улиц Толе би, Розыбакиева, Карасай батыра, Гайдара в Алмалинском районе г. Алматы.



Общая площадь участка	3 га
Количество сносимых домов	7
Количество сносимых квартир	58
Площадь сносимых квартир	2 842 м2
Подключение к наружным сетям ПСД	получение ТУ эскизный проект
Переселенческий фонд ТОО «ПКС»	не предусмотрен
Стартовая площадка	не предусмотрена

# Бостандықский район



Показатель	Значение
Площадь	9 943 га.
Население (2018 июль)	340 262 чел.
Плотность (2018 июль)	34,23 чел./га.
Общее кол-во ветхих домов	155
Общее кол-во квартир	1 474
Кол-во жителей ветхих домов	4 422

## инвестор определен

Многоквартирные жилые дома с объектами обслуживания населения расположенные севернее улицы Тимирязева восточнее улицы Жандосова в Бостандыкском районе г. Алматы.



Общая площадь участка	0,22 га
Количество сносимых домов	0
Подключение к наружным сетям	ТУ в наличии
ПСД	в наличии



# инвестор определен

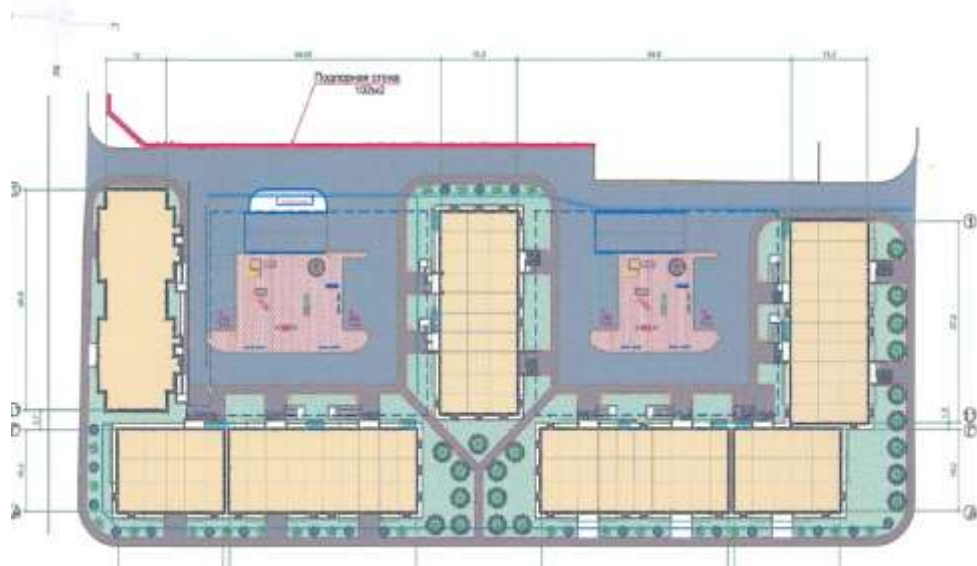
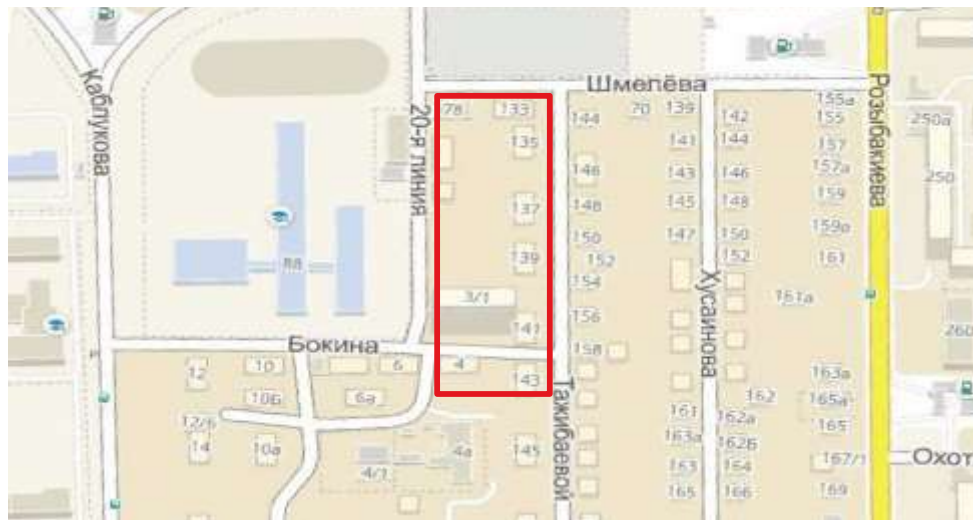
Жилой комплекс с объектами обслуживания расположенный вдоль улицы Навои западнее речки Б. Алматинка южнее улицы Торайгырова в Бостандыкском районе г. Алматы.



Общая площадь участка	1,8 га
Количество сносимых домов	9
Количество сносимых квартир	95
Площадь сносимых квартир	6 017 м2
Подключение к наружным сетям	ТУ в наличии
ПСД	эскизный проект
Переселенческий фонд ТОО «ПКС»	предусмотрен
Стартовая площадка	предусмотрена

# инвестор определен

Жилые дома с подземным автопаркингом в квадрате улиц Бокина, Тажибаевой, Шмелева и 20-й линии в Бостандыкском районе г. Алматы.



Общая площадь участка	1,1 га
Количество сносимых домов	9
Количество сносимых квартир	44
Площадь сносимых квартир	1 706 м <sup>2</sup>
Подключение к наружным сетям	ТУ в наличии
ПСД	в наличии
Переселенческий фонд ТОО «ПКС»	не предусмотрен
Стартовая площадка	не предусмотрена

Многофункциональный жилой комплекс с объектами обслуживания южнее улицы Витебская, севернее улицы Лисянского восточнее улицы Розыбакиева в Бостандыкском районе г. Алматы.



Общая площадь участка	2,5 га
Количество сносимых домов	11
Количество сносимых квартир	112
Площадь сносимых квартир	4311 м2
Подключение к наружным сетям	нет расчетов
ПСД	эскизный проект
Переселенческий фонд ТОО «ПКС»	не предусмотрен
Стартовая площадка	не предусмотрена

Жилой комплекс в квадрате улиц Розыбакиева, Сатпаева, Радостовца, Жандосова в Бостандыкском районе г. Алматы.



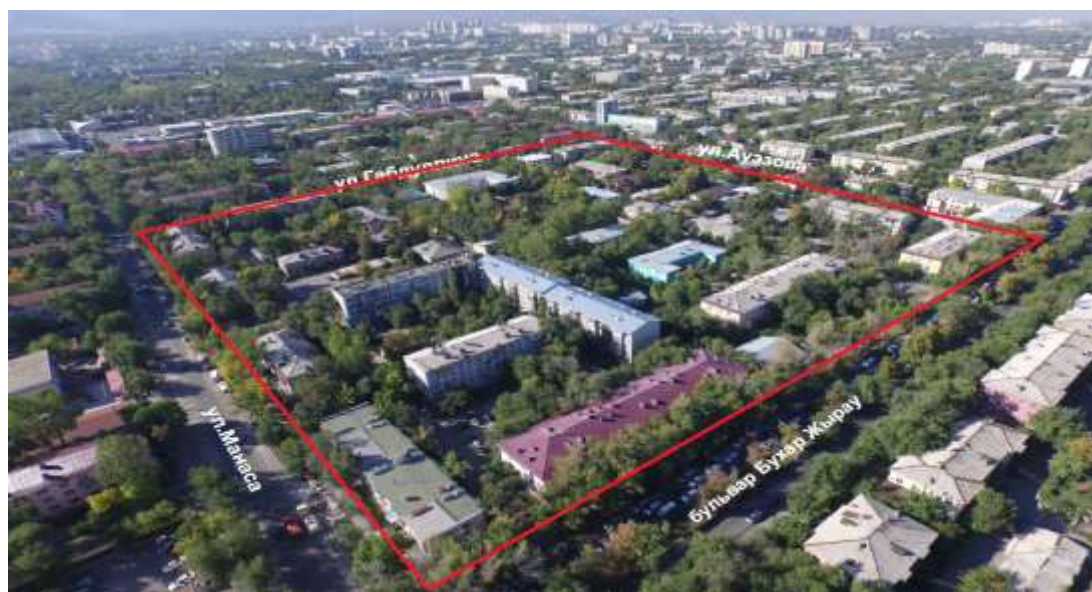
Общая площадь участка	6,3 га
Количество сносимых домов	49
Количество сносимых квартир	299
Площадь сносимых квартир	13 986 м <sup>2</sup>
Подключение к наружным сетям	получение ТУ
ПСД	эскизный проект
Переселенческий фонд ТОО «ПКС»	предусмотрен
Стартовая площадка	не предусмотрена

Строительство многофункционального жилого комплекса в квадрате улиц Манаса, Бухар Жырау, Ауэзова, М. Озтюрка в Бостандыкском районе г. Алматы.



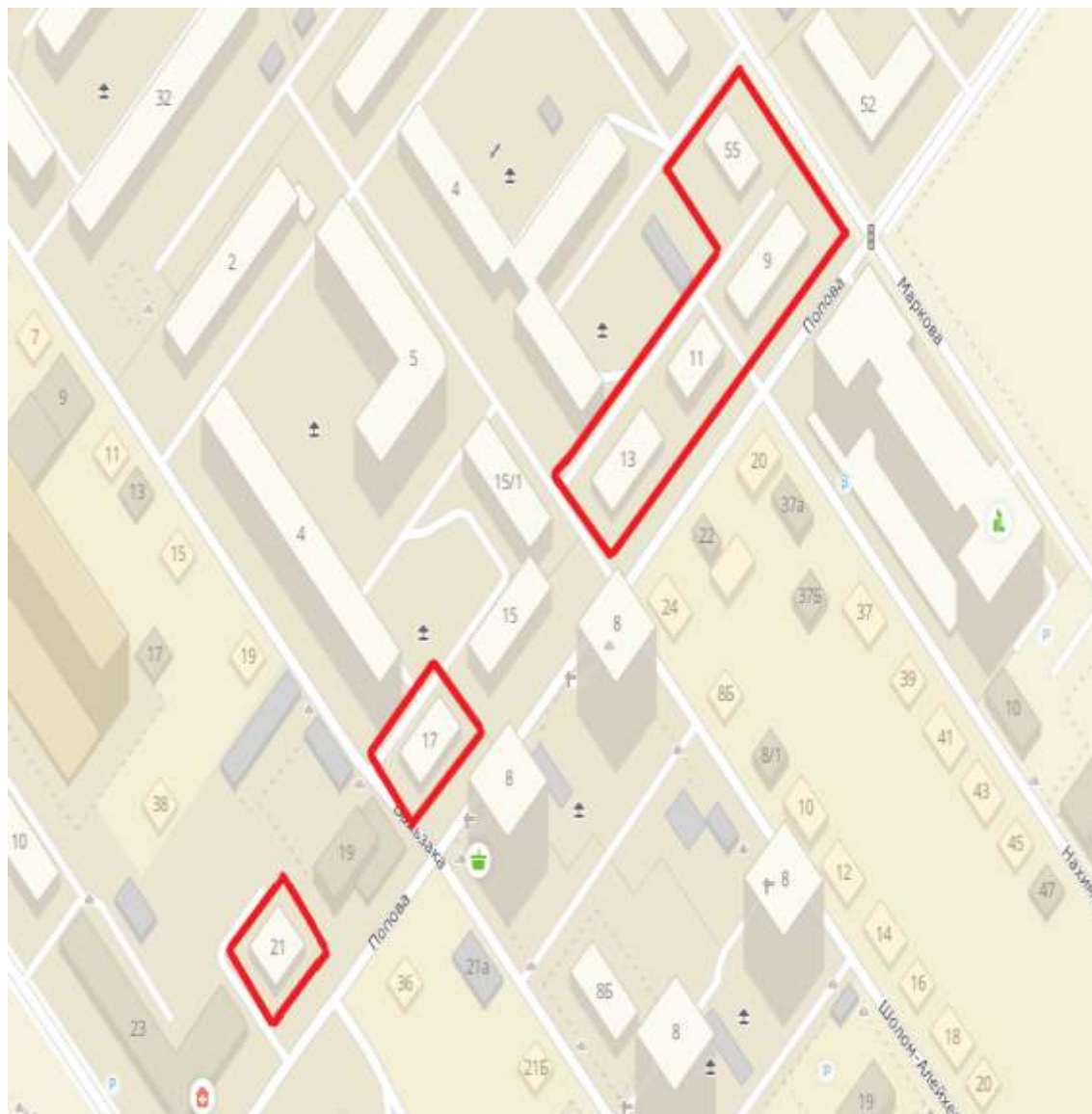
Общая площадь участка	5 га
Количество сносимых домов	17
Количество сносимых квартир	261
Площадь сносимых квартир	14 086 м <sup>2</sup>
Подключение к наружным сетям	нет расчетов
ПСД	отсутствует
Переселенческий фонд ТОО «ПКС»	не предусмотрен
Стартовая площадка	предусмотрена

Многофункциональный жилой комплекс в квадрате улиц Ауэзова, БухарЖырау, Манаса, Габдуллина в Бостандыкском районе г. Алматы.



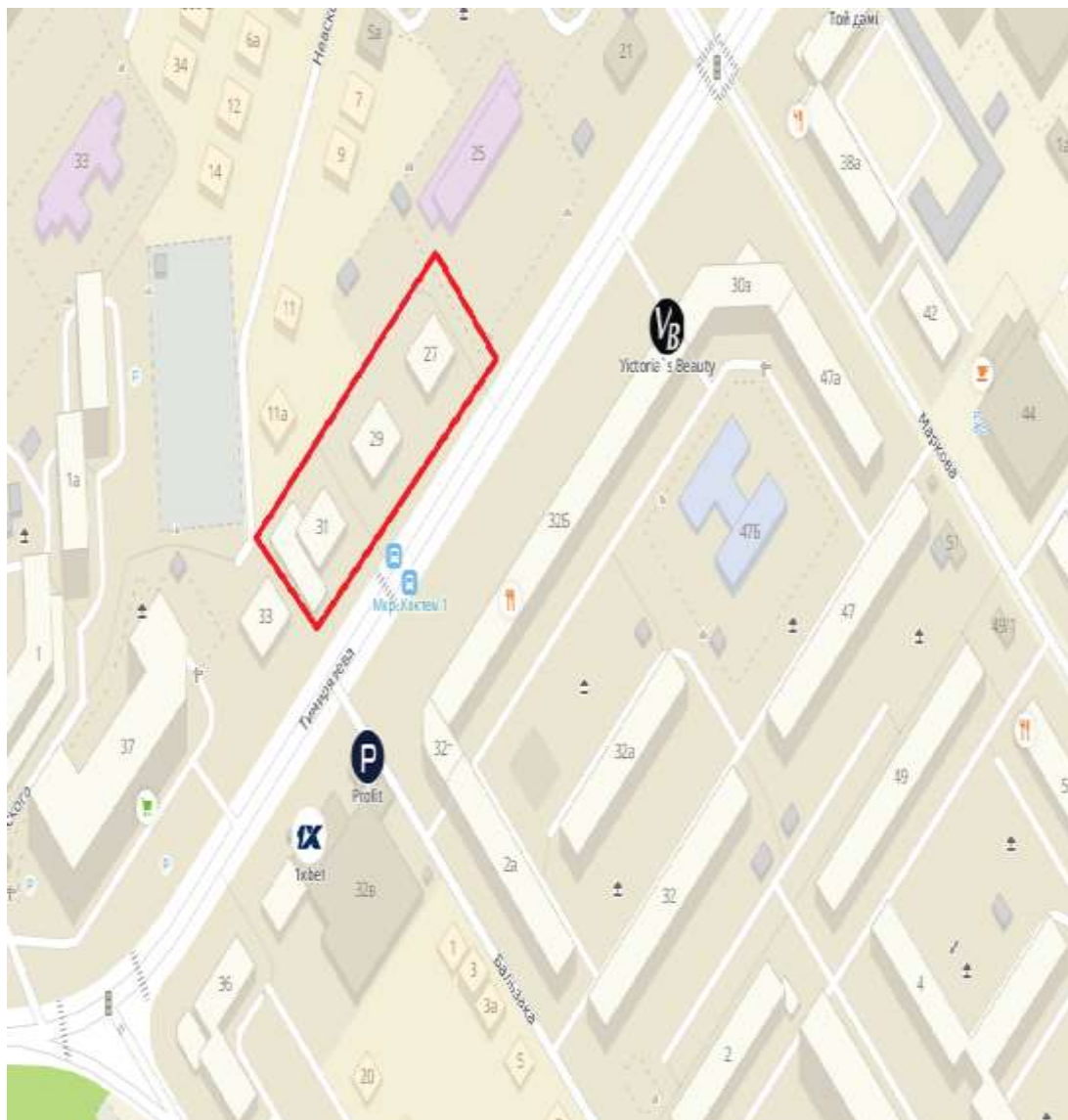
Общая площадь участка	10,3 га
Количество сносимых домов	26
Количество сносимых квартир	534
Площадь сносимых квартир	25 156 м2
Подключение к наружным сетям	нет расчетов
ПСД	эскизный проект
Переселенческий фонд ТОО «ПКС»	не предусмотрен
Стартовая площадка	предусмотрена

## Квадрат улиц Попова, Маркова в Бостандыкском районе г. Алматы.



Общая площадь участка	0,5 га
Количество домов, подлежащих сносу	6
Количество квартир, подлежащих сносу	63
Площадь квартир, подлежащих сносу	2 762 м <sup>2</sup>
Подключение к наружным сетям	нет расчетов
ПСД	отсутствует
Переселенческий фонд ТОО «ПКС»	не предусмотрен
Стартовая площадка	не предусмотрена

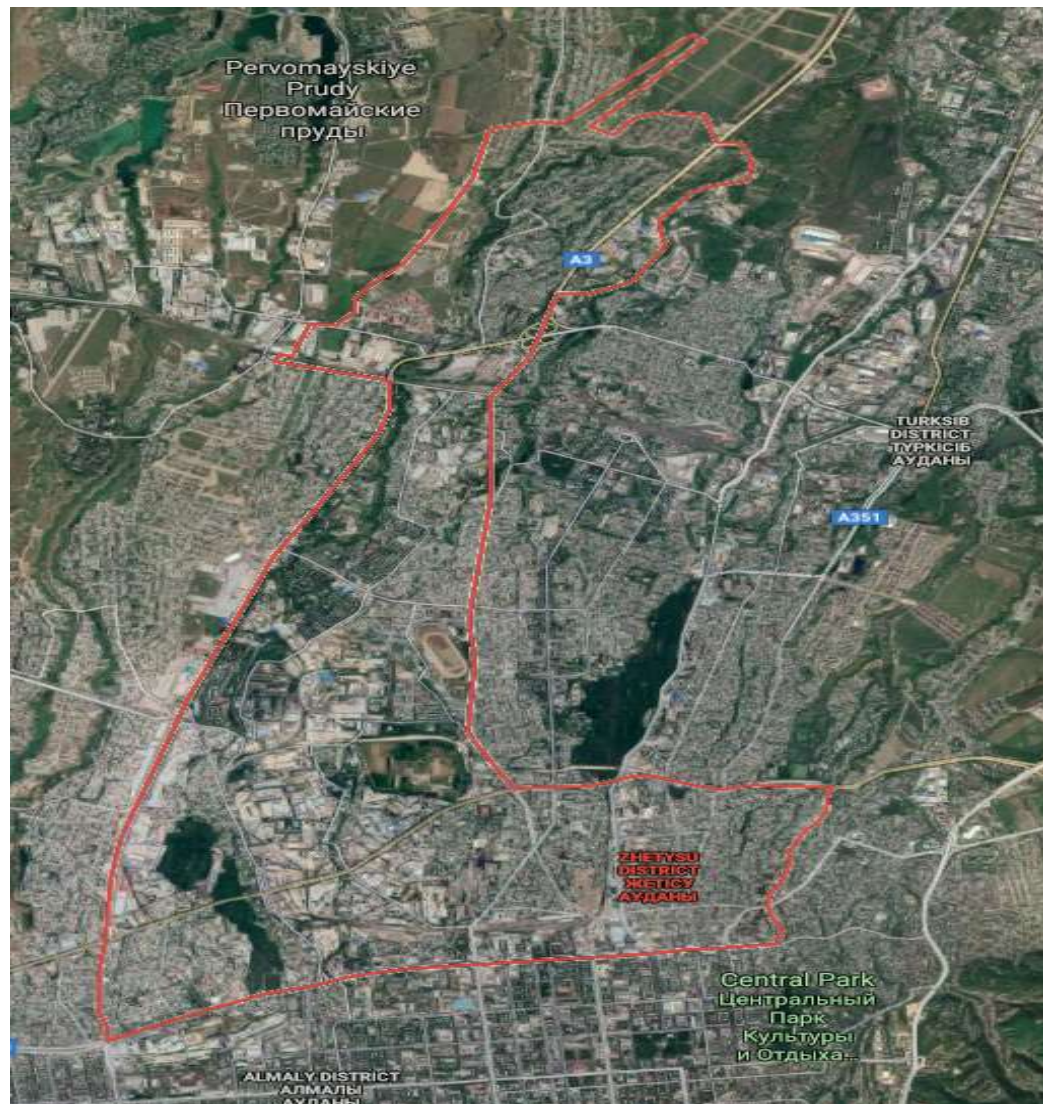
Вдоль ул. Тимирязева от ул. Бальзака до ул.Маркова в Бостандыкском районе г. Алматы.



Общая площадь участка	0,4 га
Количество сносимых домов	3
Количество сносимых квартир	24
Площадь сносимых квартир	1 200 м2
Подключение к наружным сетям	нет расчетов
ПСД	отсутствует
Переселенческий фонд ТОО «ПКС»	не предусмотрен
Стартовая площадка	не предусмотрена



# Жетысуский район



Показатель	Значение
Площадь	3 960 га
Население (2018 июль)	164 178 чел.
Плотность (2018 июль)	41,5 чел./га.
Общее кол-во ветхих домов	119
Общее кол-во квартир	1 049
Кол-во жителей ветхих домов	3 147

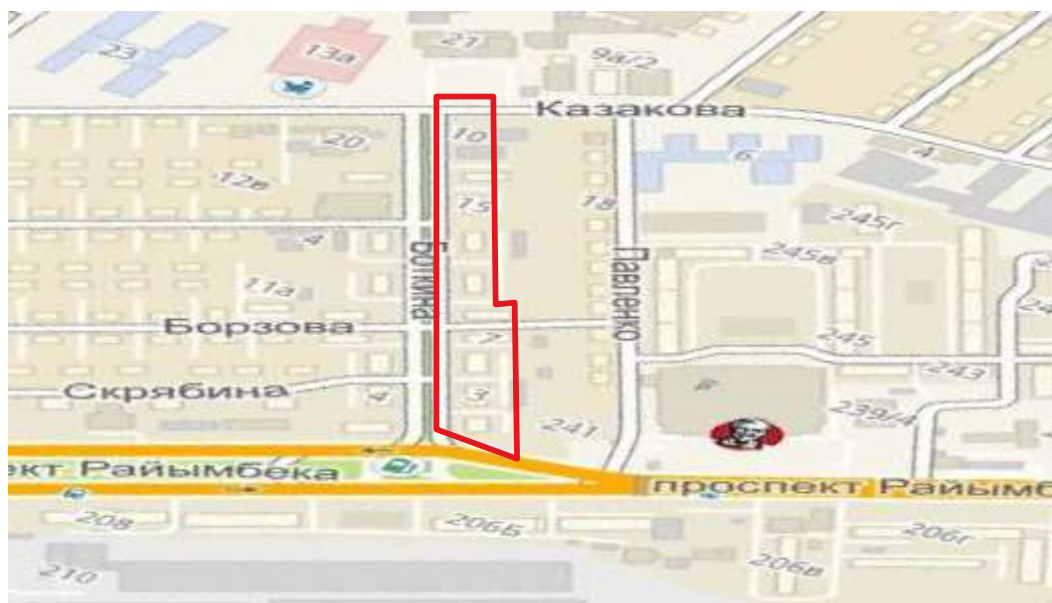
# инвестор определен

Жилой комплекс с объектами обслуживания расположенный по адресу проспект Райымбека улица Боткина, Гончарова в Жетысуском районе г. Алматы.



Общая площадь участка	2,39 га
Количество сносимых домов	12
Количество сносимых квартир	96
Площадь сносимых квартир	5 022 м <sup>2</sup>
Подключение к наружным сетям	ТУ в наличии
ПСД	эскизный проект
Переселенческий фонд ТОО «ПКС»	предусмотрен
Стартовая площадка	не предусмотрена

Жилой комплекс с объектами обслуживания в квадрате улиц Райымбека, Боткина, Казакова, Павленко в Жетысуском районе г. Алматы.



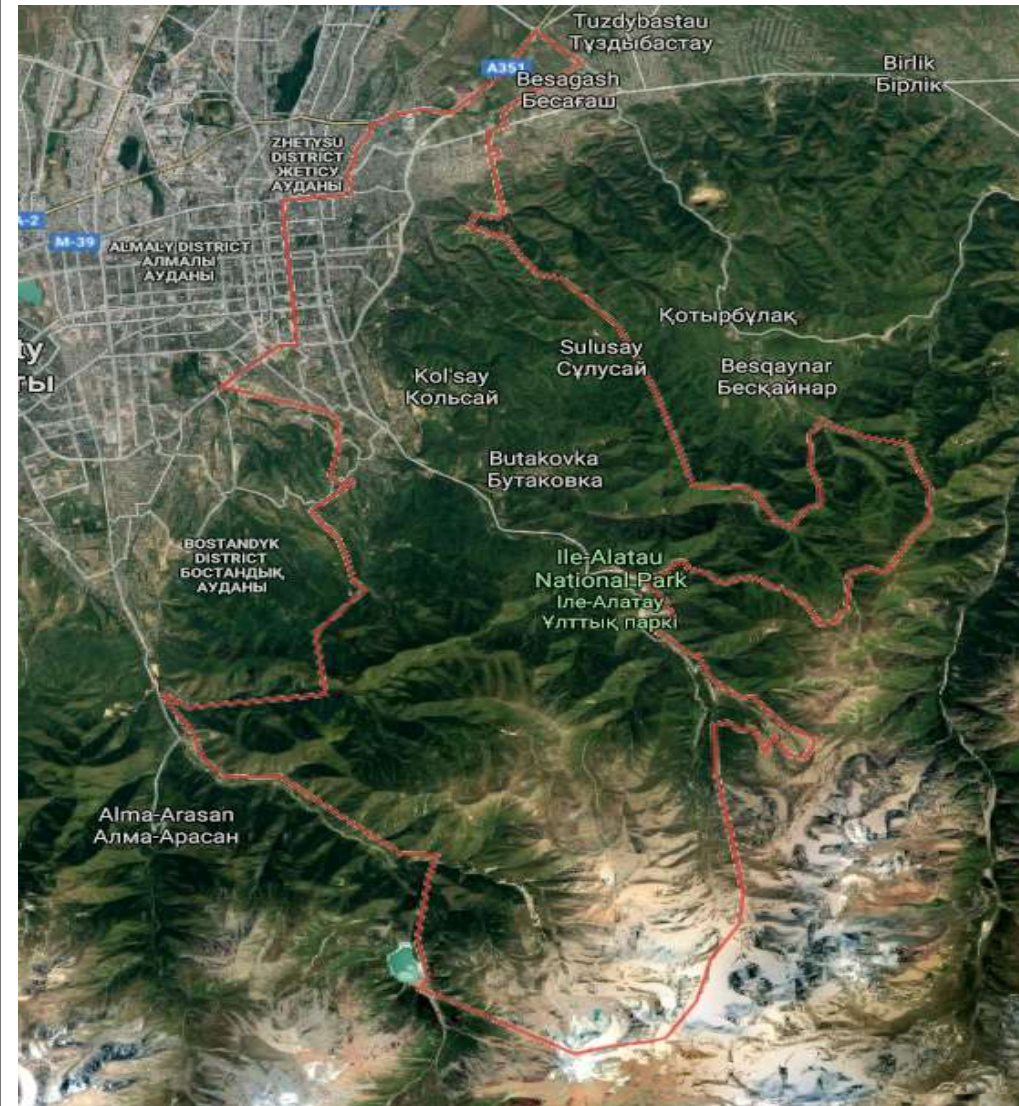
Общая площадь участка	1,56 га
Количество сносимых домов	10
Количество сносимых квартир	92
Площадь сносимых квартир	4 204 м <sup>2</sup>
Подключение к наружным сетям	ТУ в наличии
ПСД	эскизный проект
Переселенческий фонд ТОО «ПКС»	не предусмотрен
Стартовая площадка	предусмотрена

Строительство многофункционального жилого комплекса с объектами обслуживания в квадрате улиц Скрыбина, Крылова, Гончарова, Райымбека в Жетысуском районе г. Алматы.



Общая площадь участка	2,4 га
Количество сносимых домов	16
Количество сносимых квартир	136
Площадь сносимых квартир	6 422 м <sup>2</sup>
Подключение к наружным сетям	ТУ в наличии
ПСД	в наличии
Переселенческий фонд ТОО «ПКС»	предусмотрен
Стартовая площадка	предусмотрена

# Медеуский район



## Показатель

## Значение

Площадь

25 340 га.

Население (2018 июль)

207 660 чел.

Плотность (2018 июль)

8,2 чел./га.

Общее кол-во ветхих домов

59

Общее кол-во квартир

619

Кол-во жителей ветхих домов

1 857

Жилые дома, расположенные южнее ул. Жургенова, восточнее ул. Черкасской обороны в Медеуском районе г. Алматы.



Общая площадь участка	0,2 га
Количество сносимых домов	2
Количество сносимых квартир	4
Площадь сносимых квартир	160 м2
Подключение к наружным сетям	ТУ в наличии
ПСД	в наличии
Переселенческий фонд ТОО «ПКС»	предусмотрен
Стартовая площадка	не предусмотрена

# инвестор определен

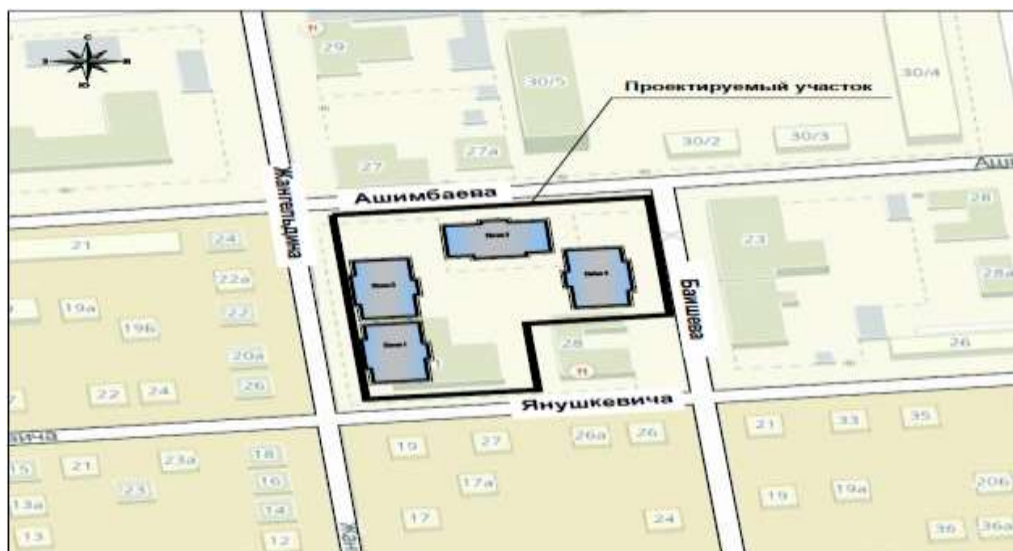
Многоквартирные жилые дома, расположенные по ул. Богенбай Батыра угол ул.Кошевого, в Медеуском районе, г.Алматы.



Общая площадь участка	0,2 га
Количество сносимых домов	2
Количество сносимых квартир	2
Площадь сносимых квартир	381 м2
Подключение к наружным сетям	ТУ в наличии
ПСД	в наличии
Переселенческий фонд ТОО «ПКС»	предусмотрен
Стартовая площадка	не предусмотрена

# инвестор определен

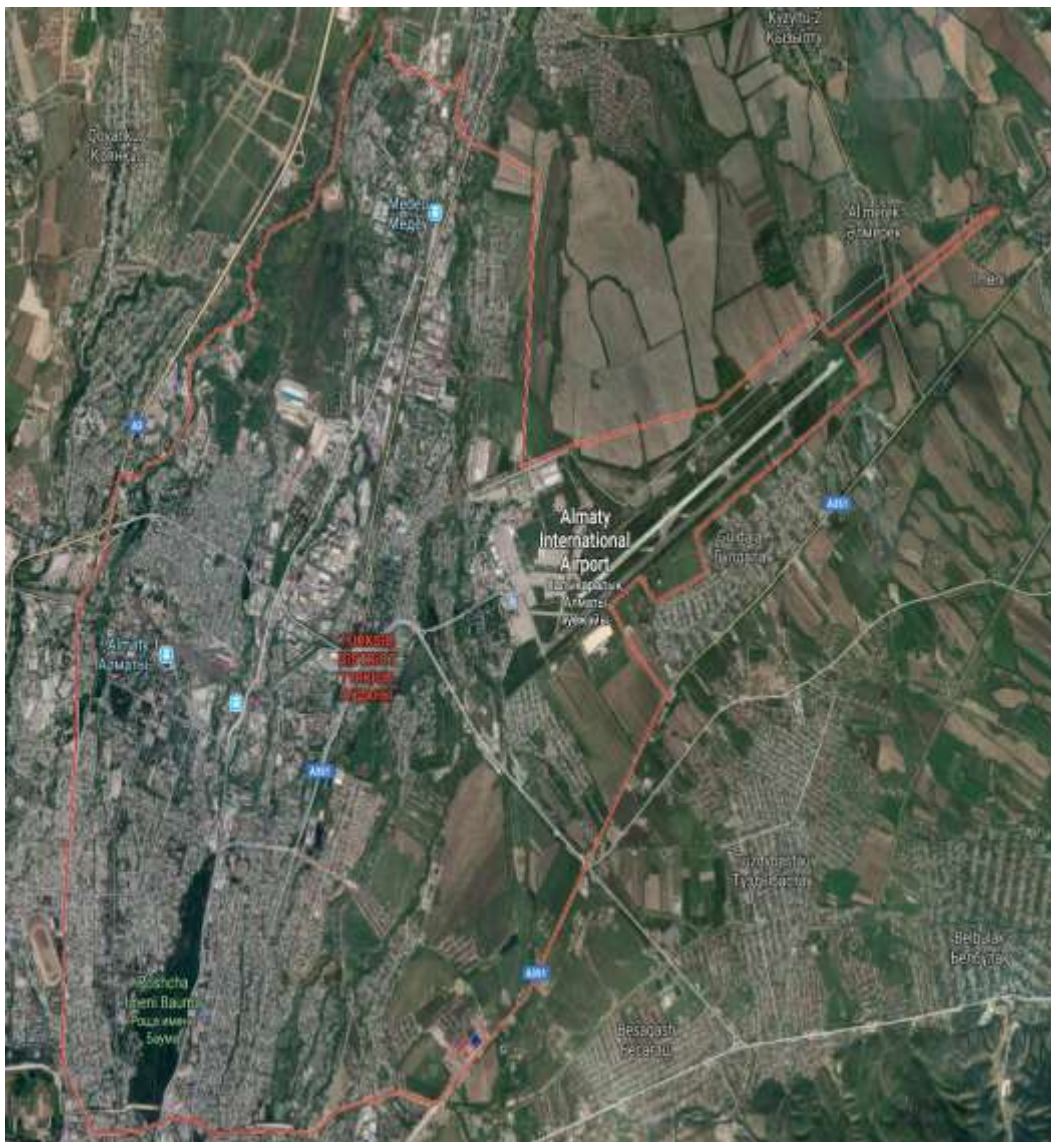
Многофункциональный жилой комплекс с социально-административной инфраструктурой и подземным автопаркингом, расположенный в квадрате улиц Жангельдина, Янушкевича, Баишева, Ашимбаева в Медеуском районе г. Алматы.



Общая площадь участка	0,55 га
Количество сносимых домов	1
Количество сносимых квартир	7
Площадь сносимых квартир	237 м <sup>2</sup>
Подключение к наружным сетям	ТУ в наличии
ПСД	в наличии
Переселенческий фонд ТОО «ПКС»	предусмотрен
Стартовая площадка	не предусмотрена

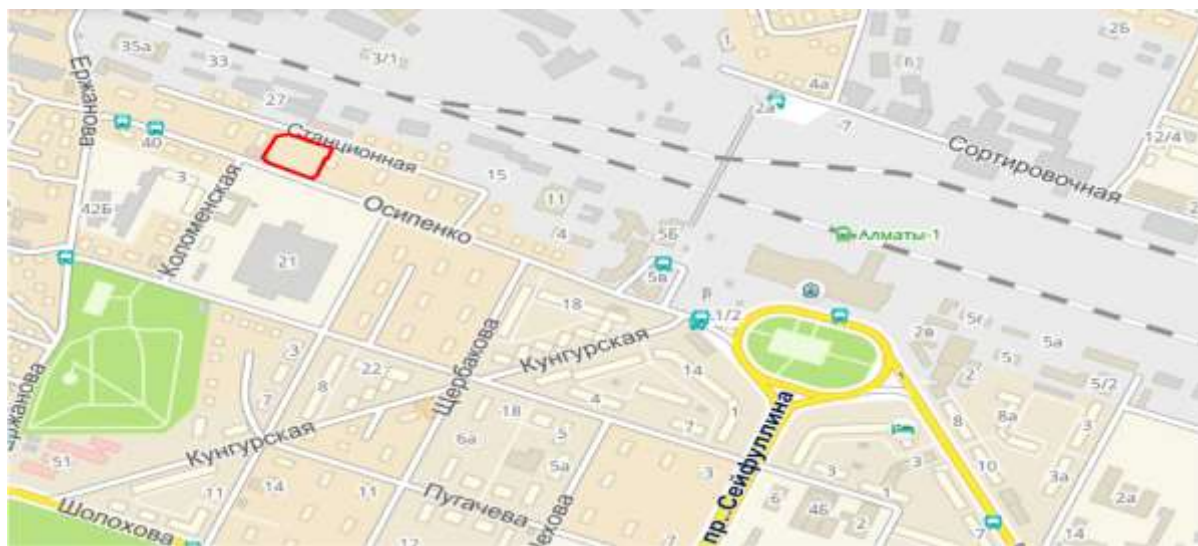


# Турксибский район



Показатель	Значение
Площадь	7 575 га.
Население (2018 июль)	231 597 чел.
Плотность (2018 июль)	30,57 чел./га.
Общее кол-во ветхих домов	508
Общее кол-во квартир	4 064
Кол-во жителей ветхих домов	12 192

Многофункциональный жилой комплекс в квадрате улиц Осипенко 27, Станционная 21/1, Станционная 21/2 в Турксибском районе г.Алматы.



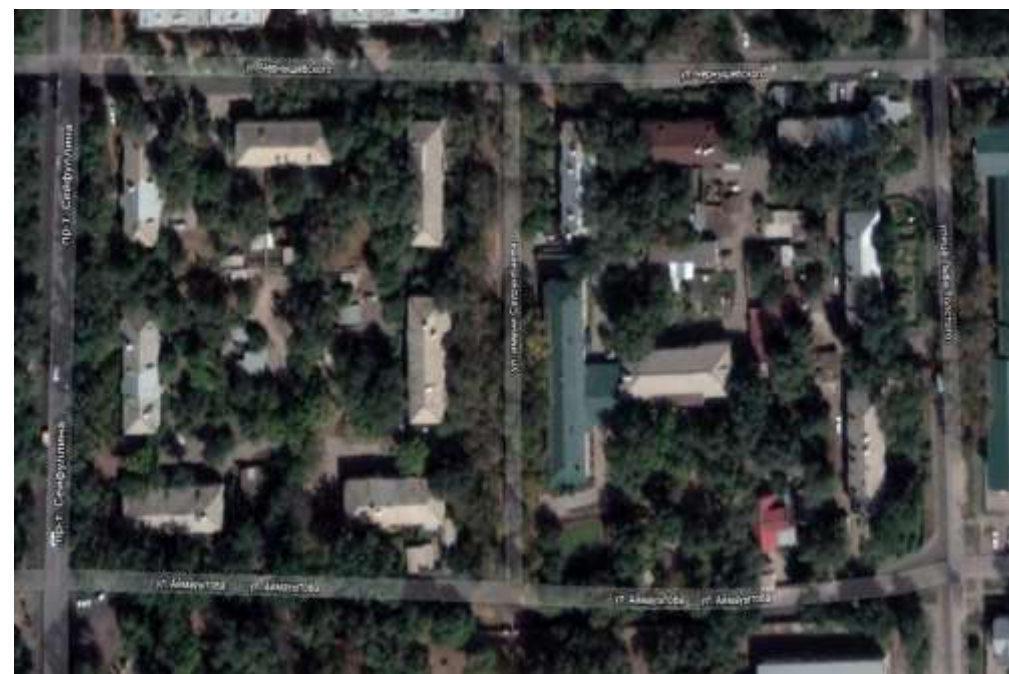
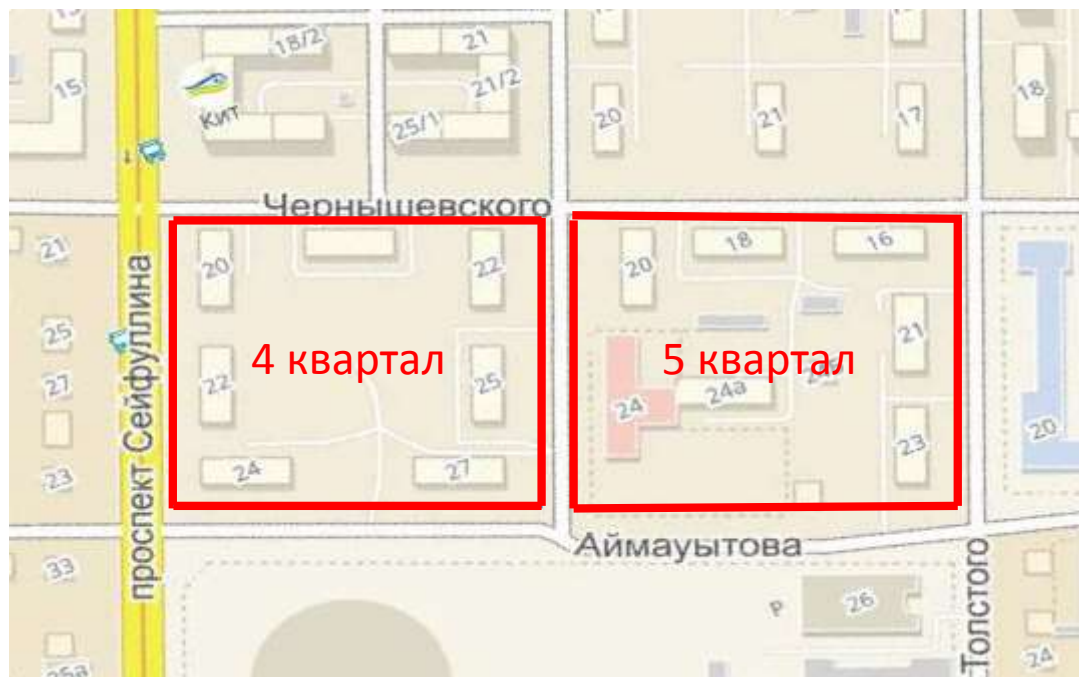
Общая площадь участка	0,17 га
Количество сносимых домов	0
Подключение к наружным сетям ПСД	ТУ в наличии в наличии

Строительство многофункционального жилого комплекса в квадрате улиц Спартак, Акынова, Молдагалиева, Толстого, (6 квартал) и квадрате улиц Молдагалиева, Толстого, Чернышевского, Сауранбаева (3 квартал) Тускисибского района г. Алматы



Общая площадь участка	3,2 га
Количество сносимых домов	16
Количество сносимых квартир	204
Площадь сносимых квартир	6 357 м <sup>2</sup>
Подключение к наружным сетям	ТУ в наличии
ПСД	в наличии
Переселенческий фонд ТОО «ПКС»	предусмотрен
Стартовая площадка	предусмотрена

Снос и строительство объектов жилищного назначения по улице Сейфулина, Молдагалиева в Турксибском районе г. Алматы. (4,5 кварталы)



Общая площадь участка	3,2 га
Количество сносимых домов	13
Количество сносимых квартир	109
Площадь сносимых квартир	6 329 м2
Подключение к наружным сетям	нет расчетов
ПСД	отсутствует
Переселенческий фонд ТОО «ПКС»	не предусмотрен
Стартовая площадка	не предусмотрена

Многофункциональный жилой комплекс по пр. Сейфулина, ул. Котельникова, Акан Серы в Тускисибском районе г. Алматы.



Общая площадь участка	9 га
Количество сносимых домов	43
Количество сносимых квартир	456
Площадь сносимых квартир	18 876 м <sup>2</sup>
Подключение к наружным сетям	нет источников электроснабжения, теплоснабжения
ПСД	отсутствует
Переселенческий фонд ТОО «ПКС»	не предусмотрен
Стартовая площадка	предусмотрена

Многофункциональный жилой комплекс по пр. Сейфуллина, ул. Успенского в Тускисибском районе г. Алматы.



Общая площадь участка	5 га
Количество сносимых домов	21
Количество сносимых квартир	279
Площадь сносимых квартир	13 124 м2
Подключение к наружным сетям	нет источников электроснабжения, теплоснабжения
ПСД	отсутствует
Переселенческий фонд ТОО «ПКС»	не предусмотрен
Стартовая площадка	не предусмотрена

## Квадрат улиц Сейфуллина, Дулатова, Айбасова в Тускисибском районе г. Алматы.



Общая площадь участка	3 га
Количество сносимых домов	23
Количество сносимых квартир	207
Площадь сносимых квартир	8 608 м <sup>2</sup>
Подключение к наружным сетям	нет источников электроснабжения, теплоснабжения
ПСД	отсутствует
Переселенческий фонд ТОО «ПКС»	не предусмотрен
Стартовая площадка	не предусмотрена

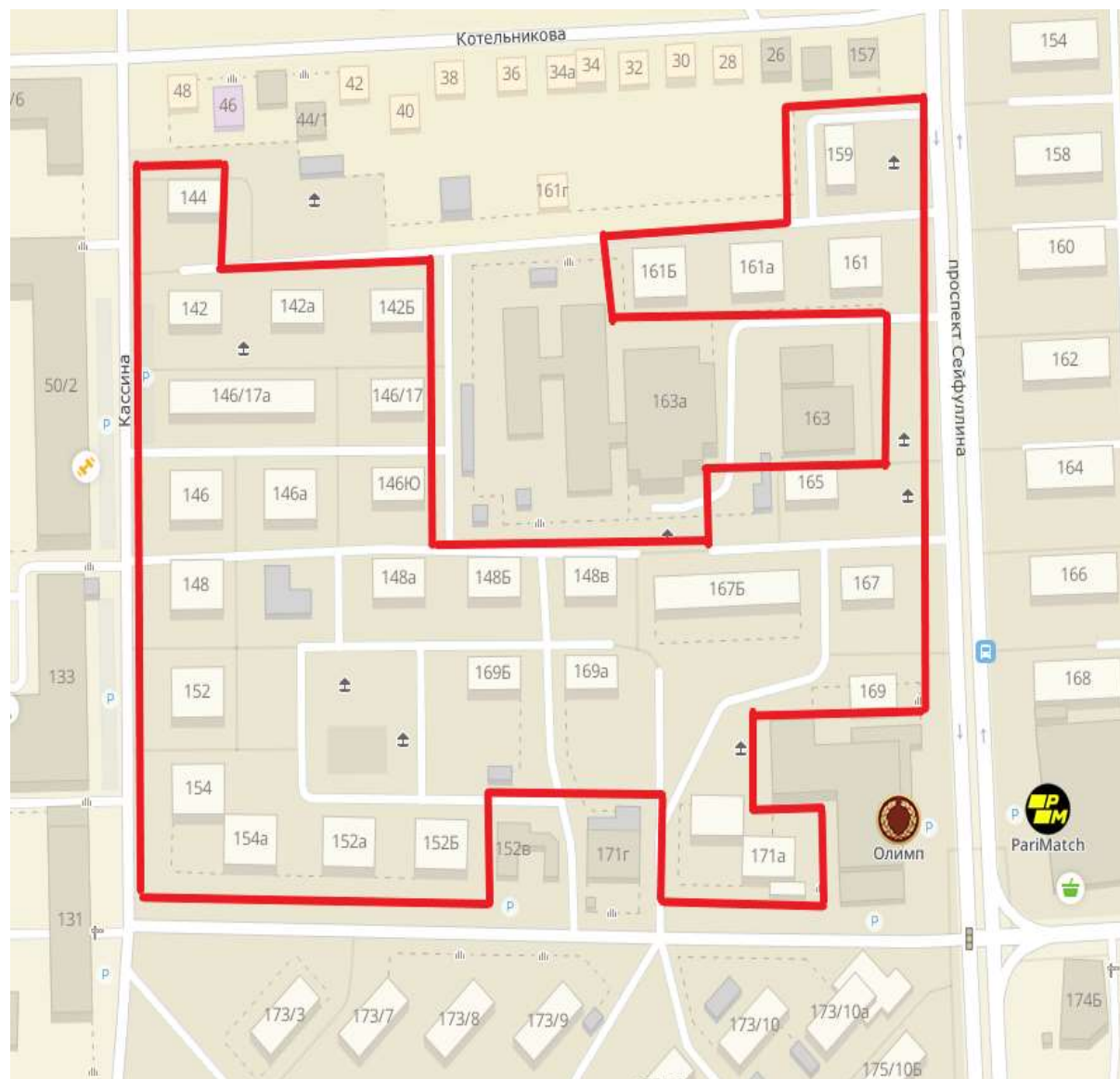
Квадрат улиц Сейфуллина, Дулатова, Котельникова в Тускисибском районе г. Алматы.



<b>Общая площадь участка</b>	<b>3 га</b>
<b>Количество сносимых домов</b>	<b>17</b>
<b>Количество сносимых квартир</b>	<b>136</b>
<b>Площадь сносимых квартир</b>	<b>5 172 м2</b>
<b>Подключение к наружным сетям</b>	<b>нет источников электроснабжения, теплоснабжения</b>
<b>ПСД</b>	<b>отсутствует</b>
<b>Переселенческий фонд ТОО «ПКС»</b>	<b>не предусмотрен</b>
<b>Стартовая площадка</b>	<b>не предусмотрена</b>

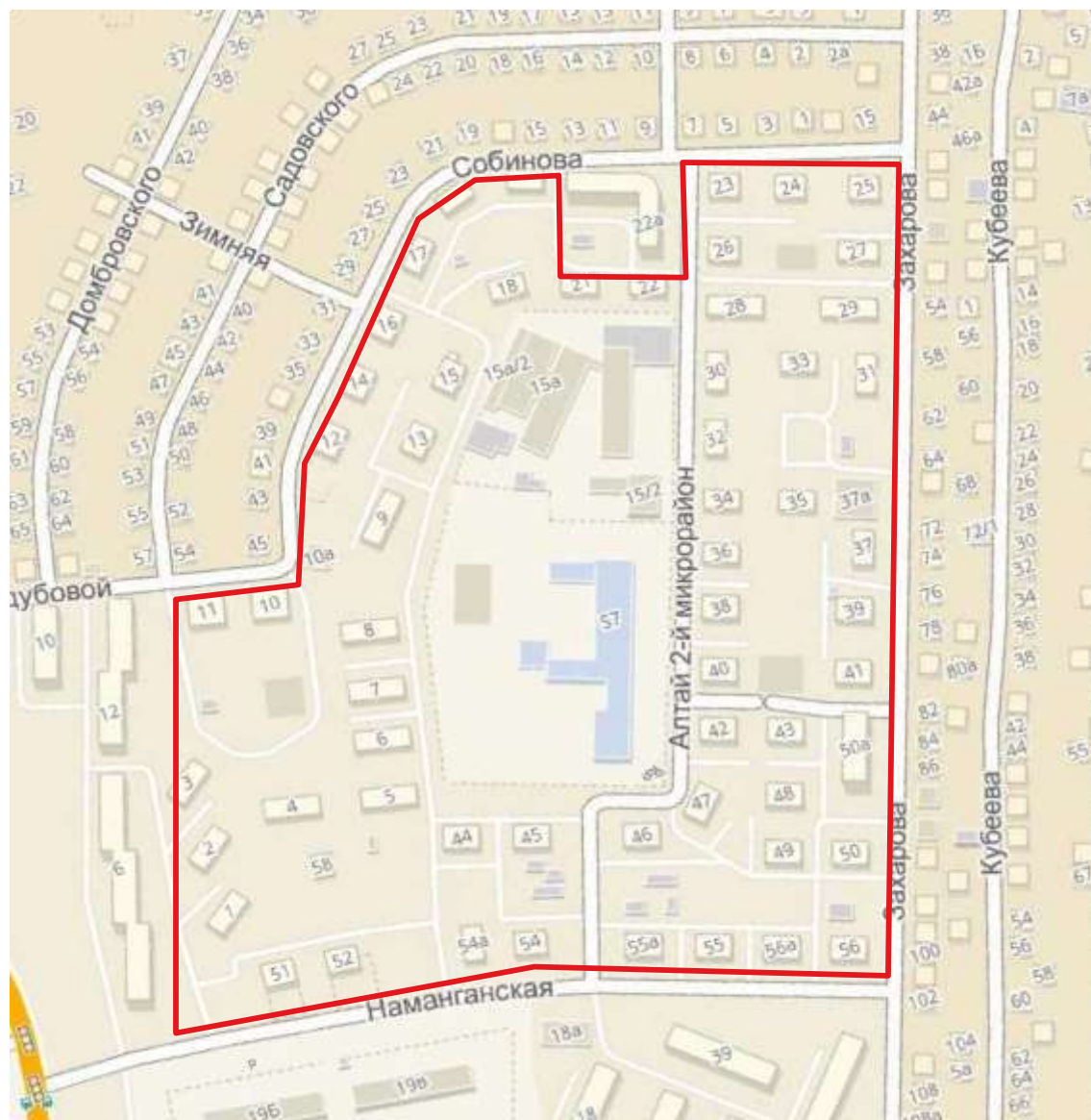


Квадрат улиц Сейфуллина, Котельникова, Кассина, Акан Серы в Тускисибском районе г. Алматы.



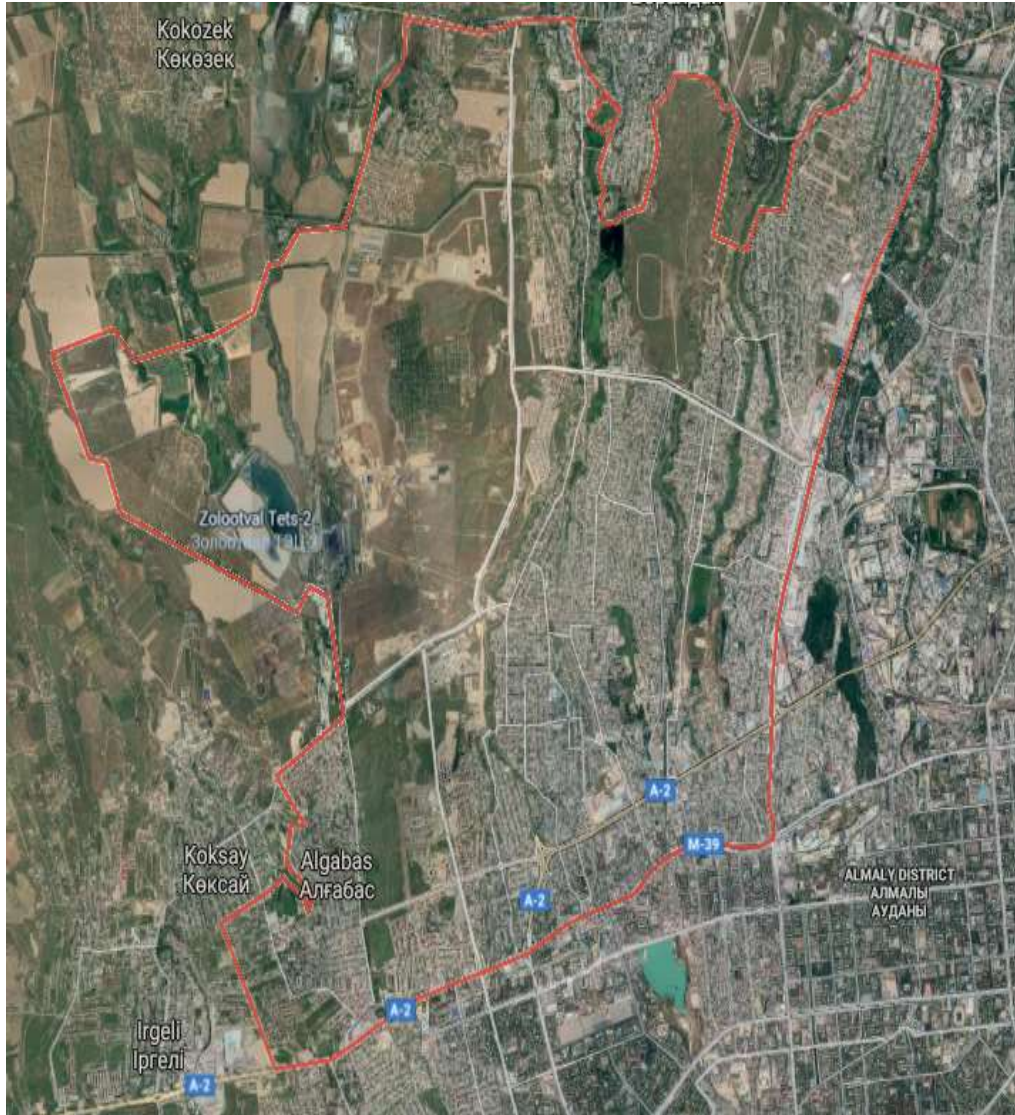
Общая площадь участка	5 га
Количество сносимых домов	30
Количество сносимых квартир	241
Площадь сносимых квартир	10 253 м <sup>2</sup>
Подключение к наружным сетям	нет источников электроснабжения, теплоснабжения
ПСД	отсутствует
Переселенческий фонд ТОО «ПКС»	не предусмотрен
Стартовая площадка	не предусмотрена

Мкр. Алтай 2 в Тускисибском районе г. Алматы.



Общая площадь участка	13,9 га
Количество сносимых домов	58
Количество сносимых квартир	464
Площадь сносимых квартир	20 114 м2
Подключение к наружным сетям	получение ТУ
ПСД	отсутствует
Переселенческий фонд ТОО «ПКС»	не предусмотрен
Стартовая площадка	не предусмотрена

# Алатауский район



---

## Показатель

## Значение

---

Площадь

10 495 га

Население (2018 июль)

252 905 чел.

Плотность (218 июль)

24 чел./га

Общее кол-во ветхих домов

23

Общее кол-во квартир

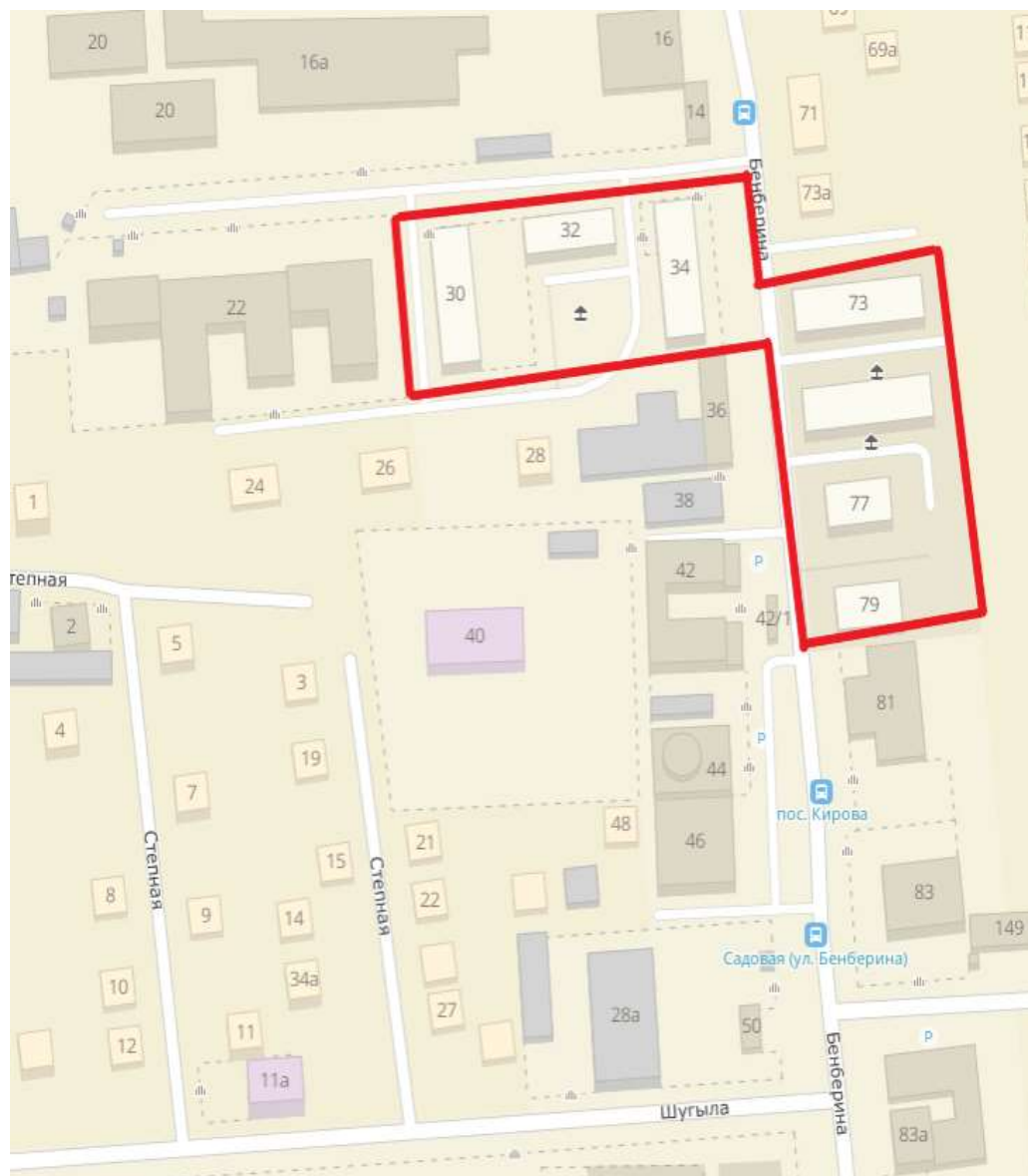
225

Кол-во жителей ветхих домов

675

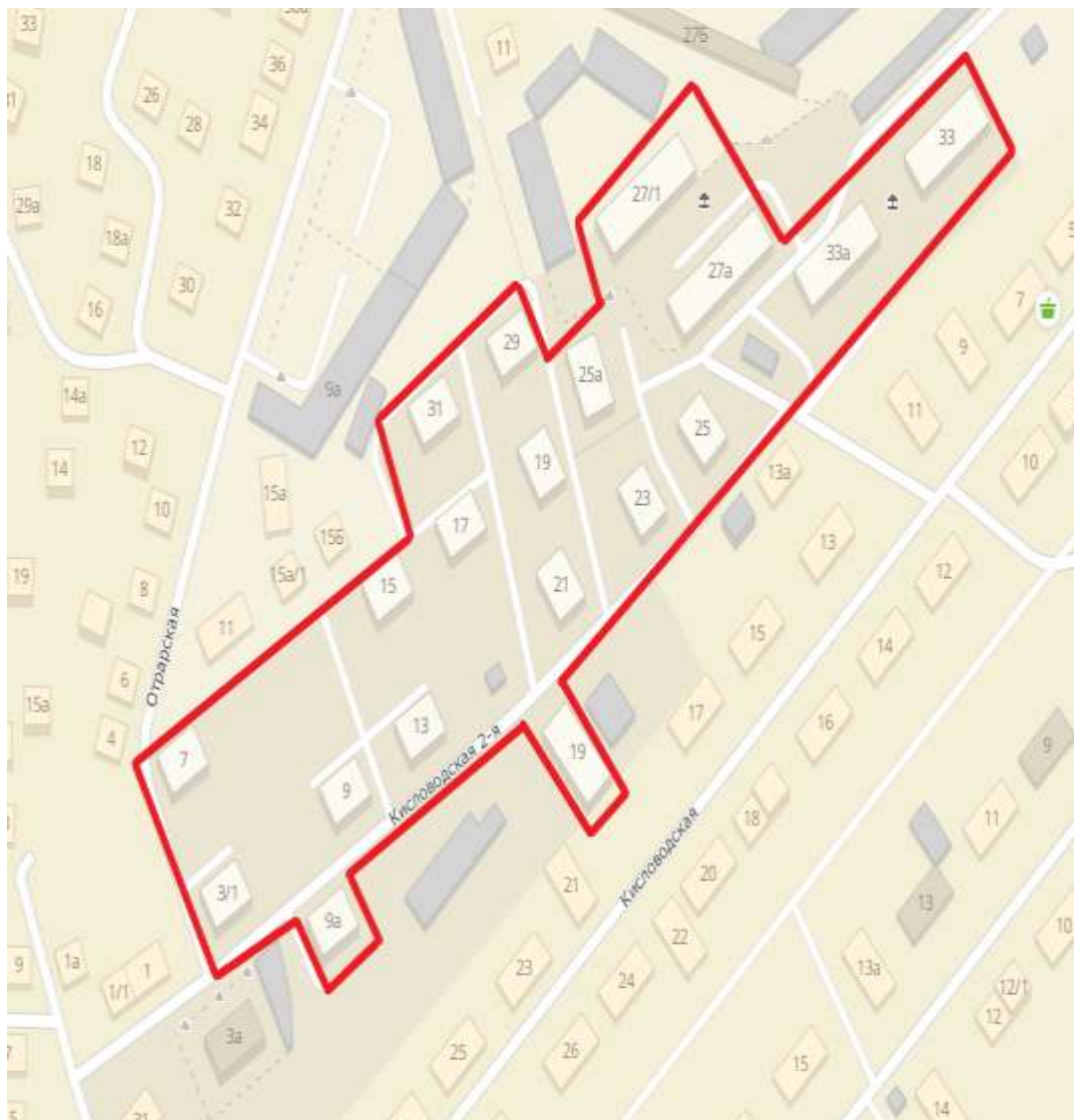
---

ул. Бенберина в Алатауском районе г. Алматы.



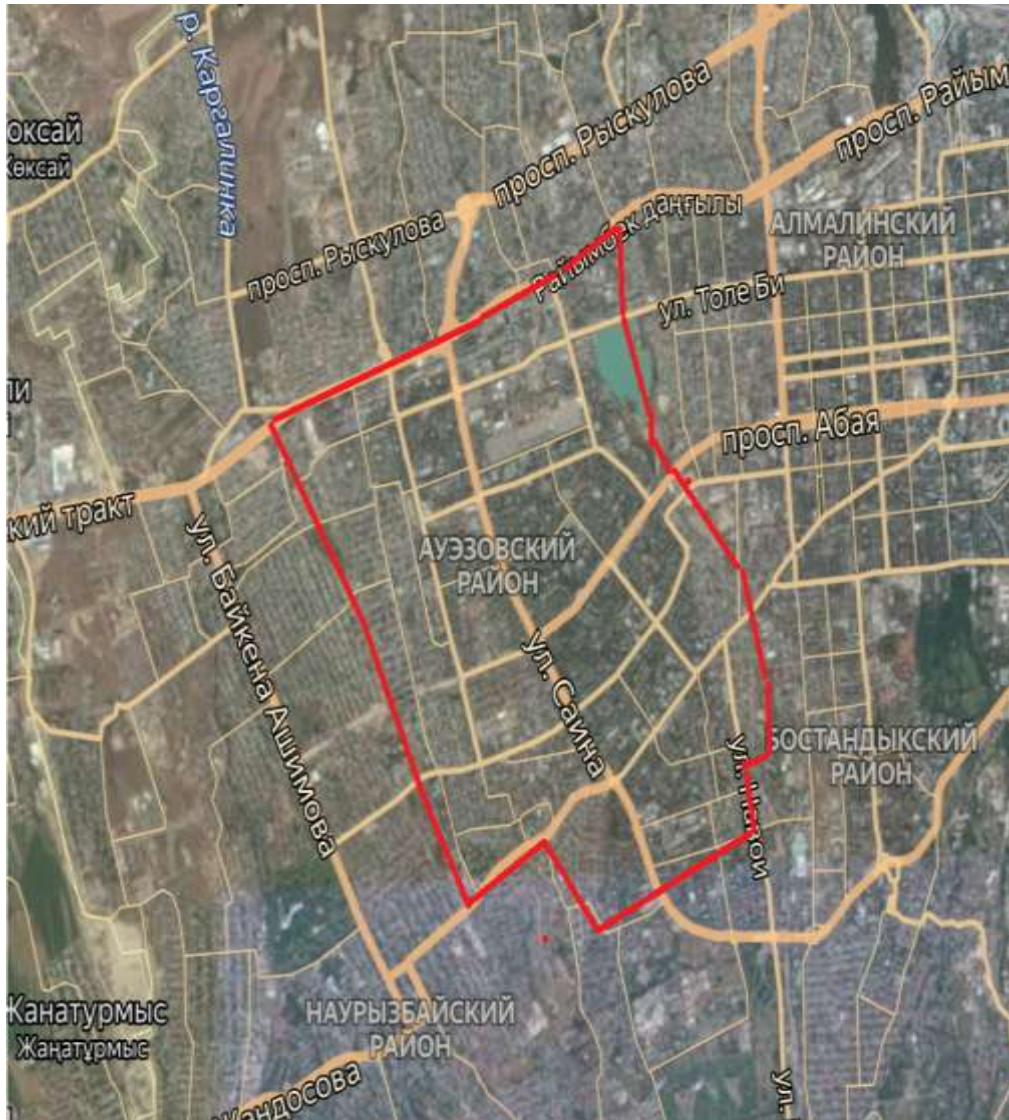
Общая площадь участка	1,04 га
Количество сносимых домов	7
Количество сносимых квартир	90
Площадь сносимых квартир	4 100 м2
Подключение к наружным сетям	нет расчетов
ПСД	отсутствует
Переселенческий фонд ТОО «ПКС»	не предусмотрен
Стартовая площадка	не предусмотрена

ул.2-ая Кисловодская Бенберина в Алатауском районе г. Алматы.



Общая площадь участка	2,66 га
Количество сносимых домов	18
Количество сносимых квартир	168
Площадь сносимых квартир	6 750 м <sup>2</sup>
Подключение к наружным сетям	нет расчетов
ПСД	отсутствует
Переселенческий фонд ТОО «ПКС»	не предусмотрен
Стартовая площадка	не предусмотрена

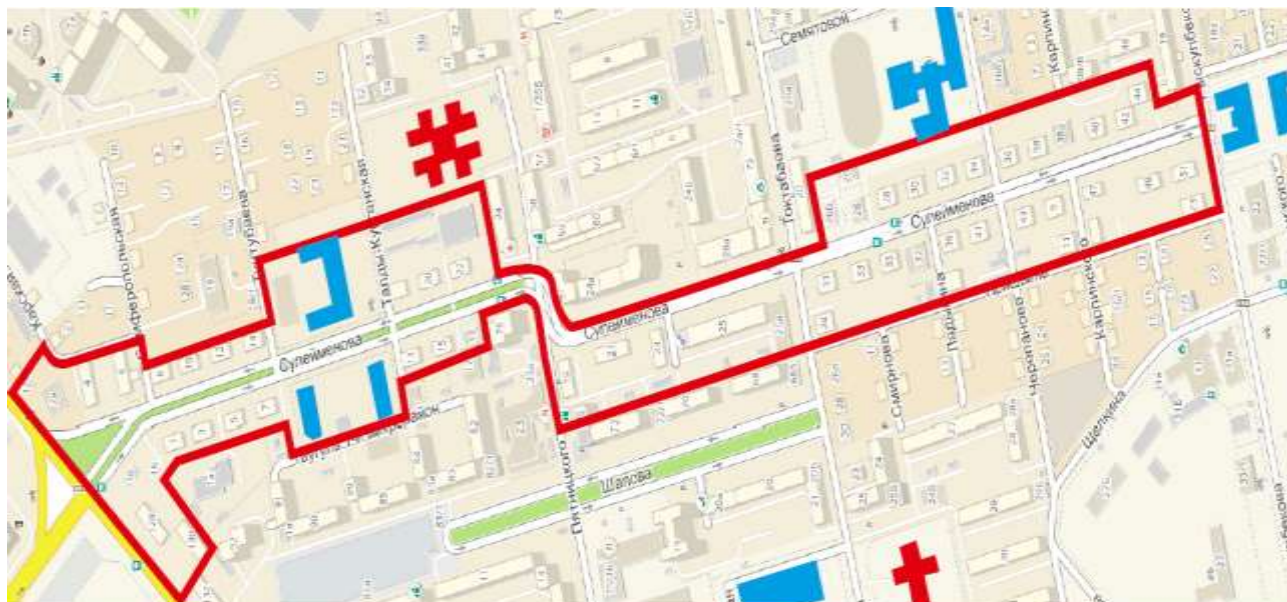
# Ауэзовский район



Показатель	Значение
Площадь	2 350 га
Население (2018 июль)	288 437 чел.
Плотность (218 июль)	122,7 чел./га
Общее кол-во ветхих домов	60
Общее кол-во квартир	591
Кол-во жителей ветхих домов	1 773

# инвестор определен

Многоквартирные жилые дома, расположенные по ул. Сулейменова от ул. Жандосова до ул. Рыскулбекова, в Ауэзовском районе



Общая площадь участка	7,4 га
Количество сносимых домов	46
Количество сносимых квартир	422
Площадь сносимых квартир	18 412 м2
Подключение к наружным сетям	ТУ в наличии
ПСД	в наличии
Переселенческий фонд ТОО «ПКС»	не предусмотрен
Стартовая площадка	не предусмотрена