



ПРЕДПРИЯТИЕ КАПИТАЛЬНОГО СТРОИТЕЛЬСТВА

Альбом проектов
компании

2019



О программе комплексной реконструкции жилой застройки города Алматы

Цель программы

- - Улучшить уровень благосостояния и жизни собственников многоквартирных домов серий ИПдер, ИПкир, ИПкп, 308, 275, 261, СЖКУ-9 возведенных в период с 1921-1962 гг. и услуг потребления в соответствии с современными условиями и требованиями;
- - Внедрить и реализовать механизмы воспроизводства нового жилищного фонда на территории города Алматы взамен Объектов реконструкции;
- - Поэтапно устранять социальный и градостроительный дисбаланс при развитии и содержании городских пространств и территорий;
- - Сформировать благоприятный и упорядоченный инвестиционный климат в сфере жилищного строительства и территориального развития.



В результате реализации Программы будет поэтапно осуществляться комплексная реконструкция жилой застройки, улучшены жилищные условия более 6 тысяч собственников жилья, преобразован архитектурный облик города Алматы.



Общий объем строительства нового жилья в период с 2020-2030 гг.: 1,8млн.м2

— 12 лет —

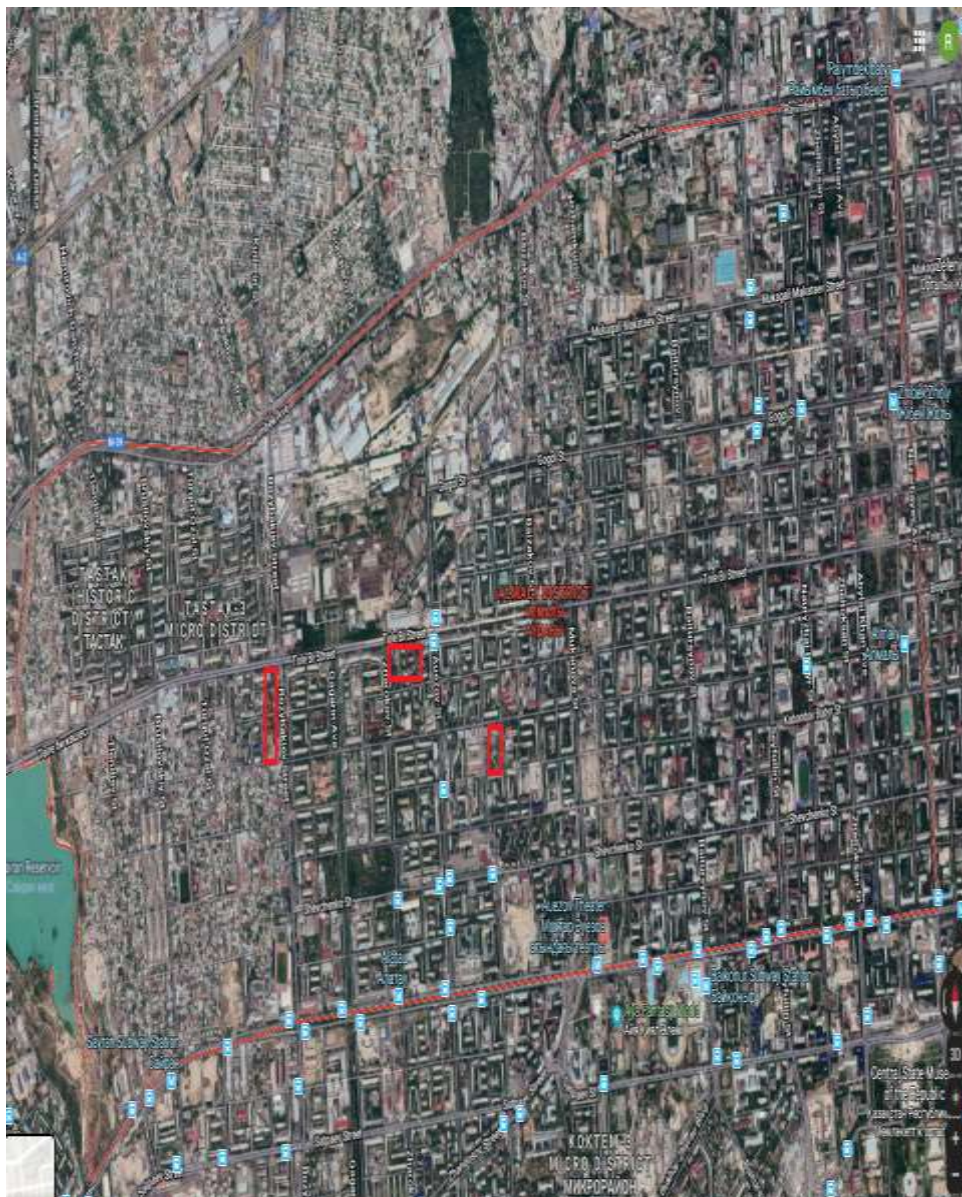
Срок реализации программы 2020 - 2030 годы

I этап
2020-2023 гг.
Снос 240 домов

II этап
2024-2026 гг.
Снос 306 домов

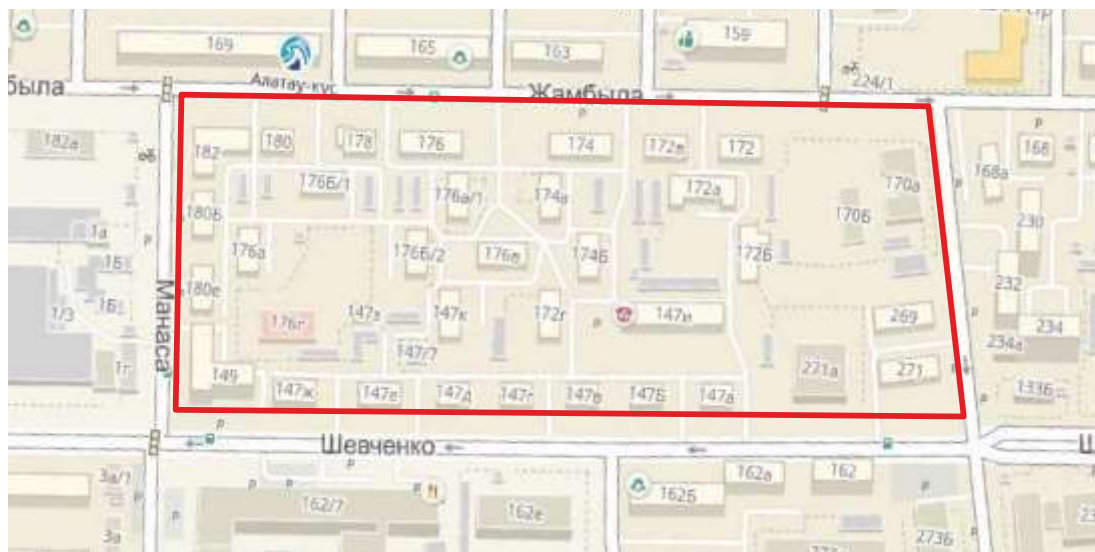
III этап
2027-2030 гг.
Снос 402 дома

Алмалинский район



Показатель	Значение
Площадь	1 840 га.
Население (2018 июль)	216 471 чел.
Плотность (2018 июль)	117,6 чел./га.
Общее кол-во ветхих домов	112
Общее кол-во квартир	953
Кол-во жителей ветхих домов	2 859

Строительство жилого комплекса с объектами обслуживания
в квадрате улиц Шевченко, Манаса, Жамбыла, Байзакова в Алмалинском районе г. Алматы.



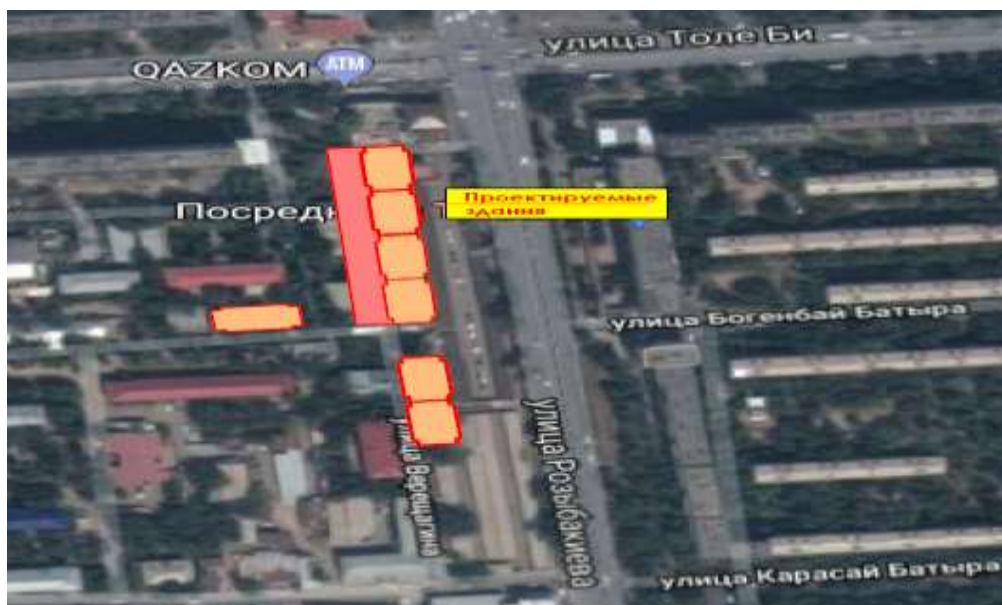
Общая площадь участка	6,9 га
Количество сносимых домов	36
Количество сносимых квартир	349
Площадь сносимых квартир	15 883 м ²
Подключение к наружным сетям	получение ТУ
ПСД	эскизный проект
Переселенческий фонд ТОО «ПКС»	предусмотрен
Стартовая площадка	не предусмотрена

Квадрат улиц Толе би, Жарокова, Богенбай батыра, Нурлы Жол в Алмалинском районе г. Алматы.



Общая площадь участка	3,1 га
Количество сносимых домов	14
Количество сносимых квартир	138
Площадь сносимых квартир	4 804 м2
Подключение к наружным сетям	получение ТУ
ПСД	эскизный проект
Переселенческий фонд ТОО «ПКС»	не предусмотрен
Стартовая площадка	не предусмотрена

Квадрат улиц Толе би, Розыбакиева, Карасай батыра, Гайдара в Алмалинском районе г. Алматы.



Общая площадь участка	3 га
Количество сносимых домов	7
Количество сносимых квартир	58
Площадь сносимых квартир	2 842 м2
Подключение к наружным сетям ПСД	получение ТУ эскизный проект
Переселенческий фонд ТОО «ПКС»	не предусмотрен
Стартовая площадка	не предусмотрена

Бостандықский район



Показатель	Значение
Площадь	9 943 га.
Население (2018 июль)	340 262 чел.
Плотность (2018 июль)	34,23 чел./га.
Общее кол-во ветхих домов	155
Общее кол-во квартир	1 474
Кол-во жителей ветхих домов	4 422

инвестор определен

Многоквартирные жилые дома с объектами обслуживания населения расположенные севернее улицы Тимирязева восточнее улицы Жандосова в Бостандыкском районе г. Алматы.



Общая площадь участка	0,22 га
Количество сносимых домов	0
Подключение к наружным сетям	ТУ в наличии
ПСД	в наличии

инвестор определен

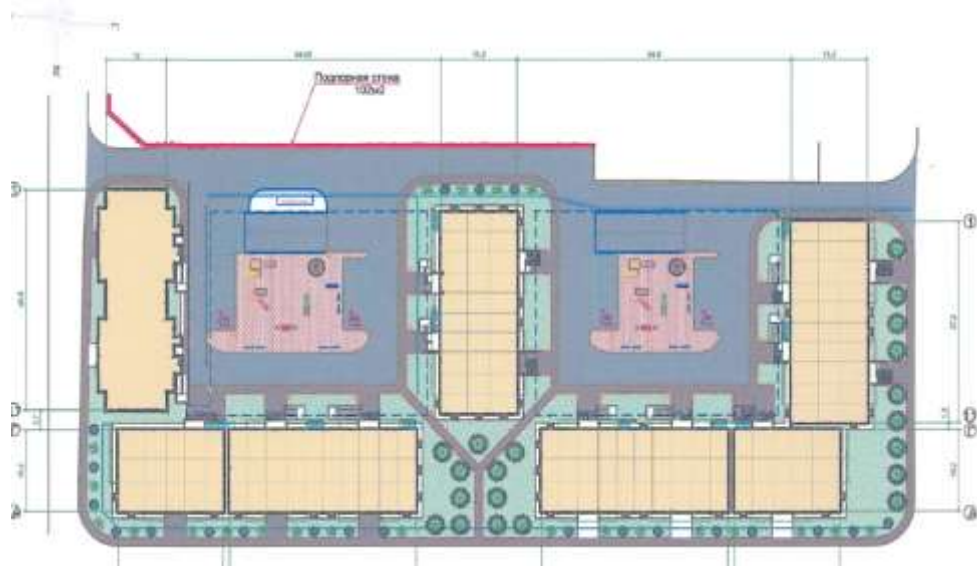
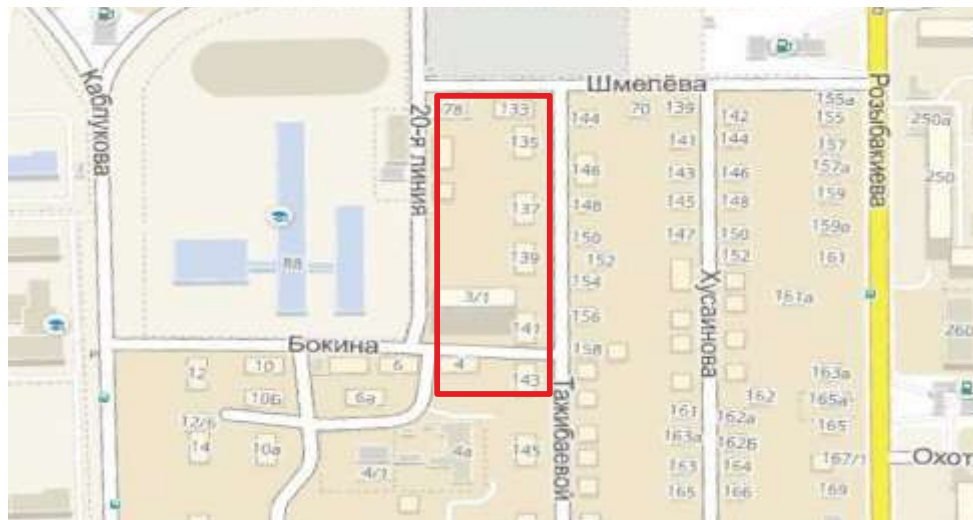
Жилой комплекс с объектами обслуживания расположенный вдоль улицы Навои западнее реки Б. Алматинка южнее улицы Торайгырова в Бостандыкском районе г. Алматы.



Общая площадь участка	1,8 га
Количество сносимых домов	9
Количество сносимых квартир	95
Площадь сносимых квартир	6 017 м2
Подключение к наружным сетям	ТУ в наличии
ПСД	эскизный проект
Переселенческий фонд ТОО «ПКС»	предусмотрен
Стартовая площадка	предусмотрена

инвестор определен

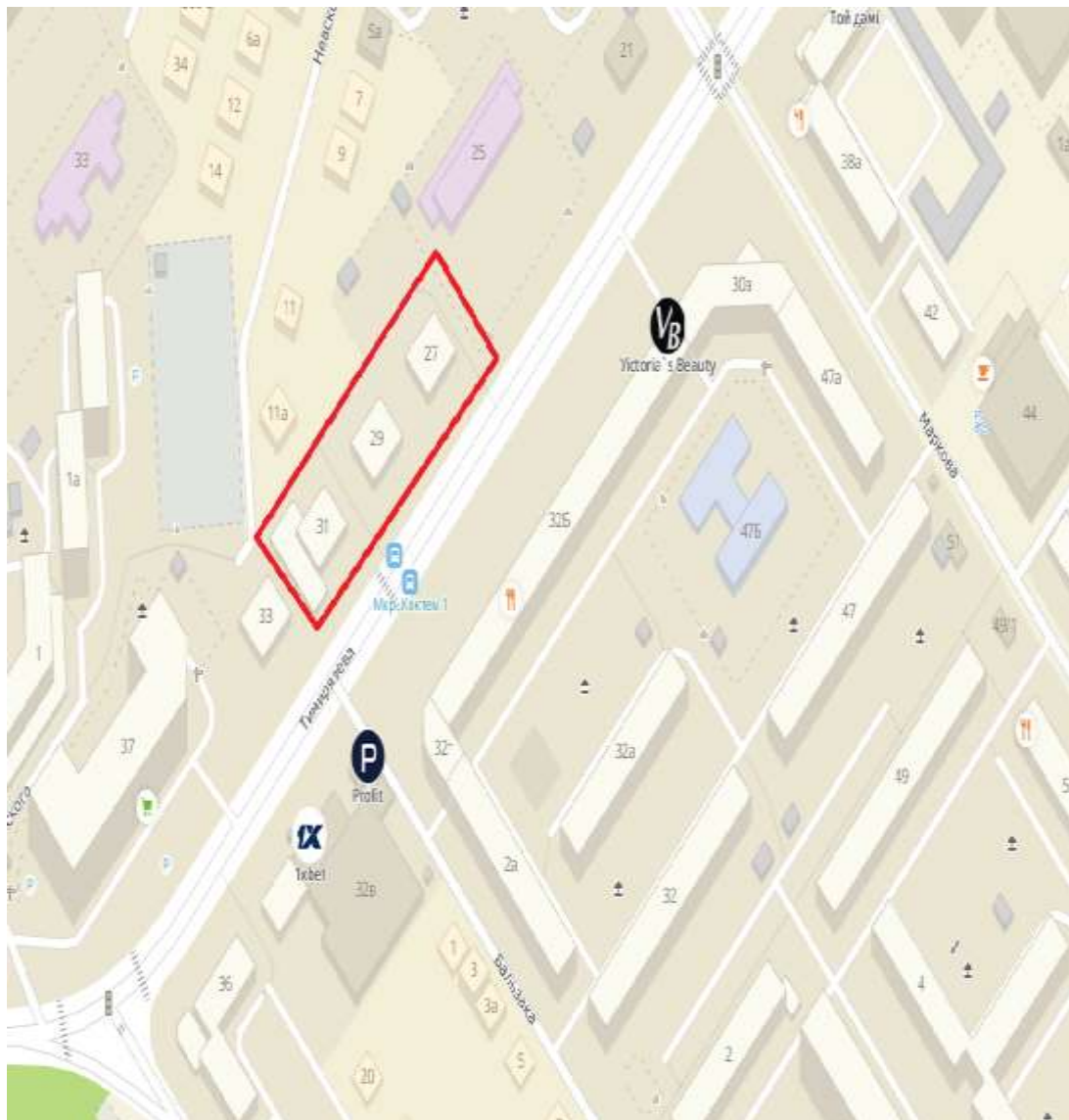
Жилые дома с подземным автопаркингом в квадрате улиц Бокина, Тажибаевой, Шмелева и 20-й линии в Бостандыкском районе г. Алматы.



Общая площадь участка	1,1 га
Количество сносимых домов	9
Количество сносимых квартир	44
Площадь сносимых квартир	1 706 м ²
Подключение к наружным сетям	ТУ в наличии
ПСД	в наличии
Переселенческий фонд ТОО «ПКС»	не предусмотрен
Стартовая площадка	не предусмотрена

инвестор определен

Вдоль ул. Тимирязева от ул. Бальзака до ул.Маркова в Бостандыкском районе г. Алматы.



Общая площадь участка	0,4 га
Количество сносимых домов	3
Количество сносимых квартир	24
Площадь сносимых квартир	1 200 м2
Подключение к наружным сетям	нет расчетов
ПСД	отсутствует
Переселенческий фонд ТОО «ПКС»	не предусмотрен
Стартовая площадка	не предусмотрена

Многофункциональный жилой комплекс с объектами обслуживания южнее улицы Витебская, севернее улицы Лисянского восточнее улицы Розыбакиева в Бостандыкском районе г. Алматы.



Общая площадь участка	2,5 га
Количество сносимых домов	11
Количество сносимых квартир	112
Площадь сносимых квартир	4311 м2
Подключение к наружным сетям	нет расчетов
ПСД	эскизный проект
Переселенческий фонд ТОО «ПКС»	не предусмотрен
Стартовая площадка	не предусмотрена

Жилой комплекс в квадрате улиц Розыбакиева, Сатпаева, Радостовца, Жандосова в Бостандыкском районе г. Алматы.



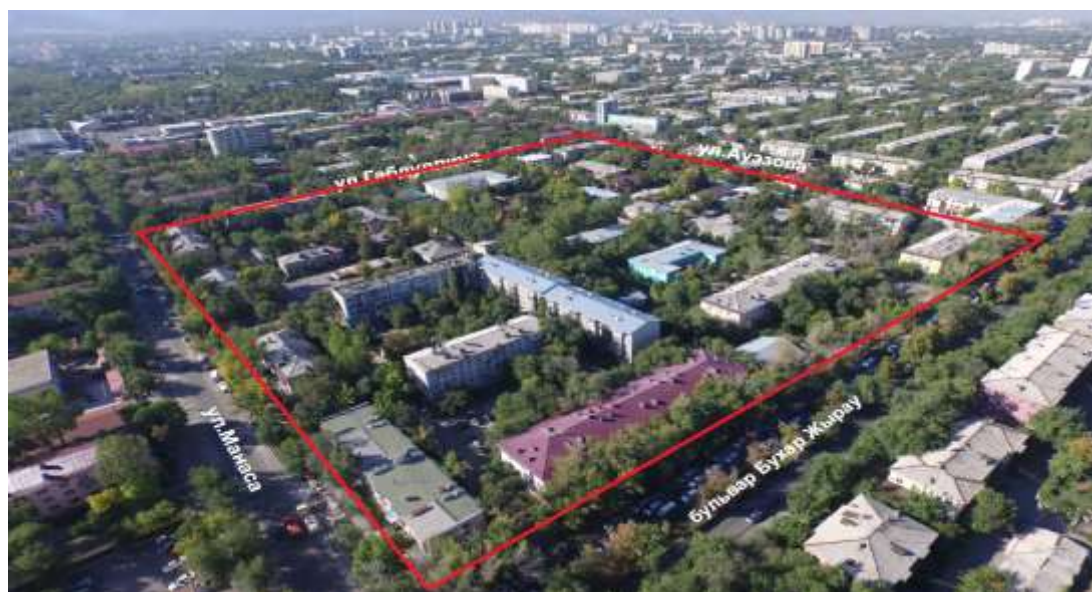
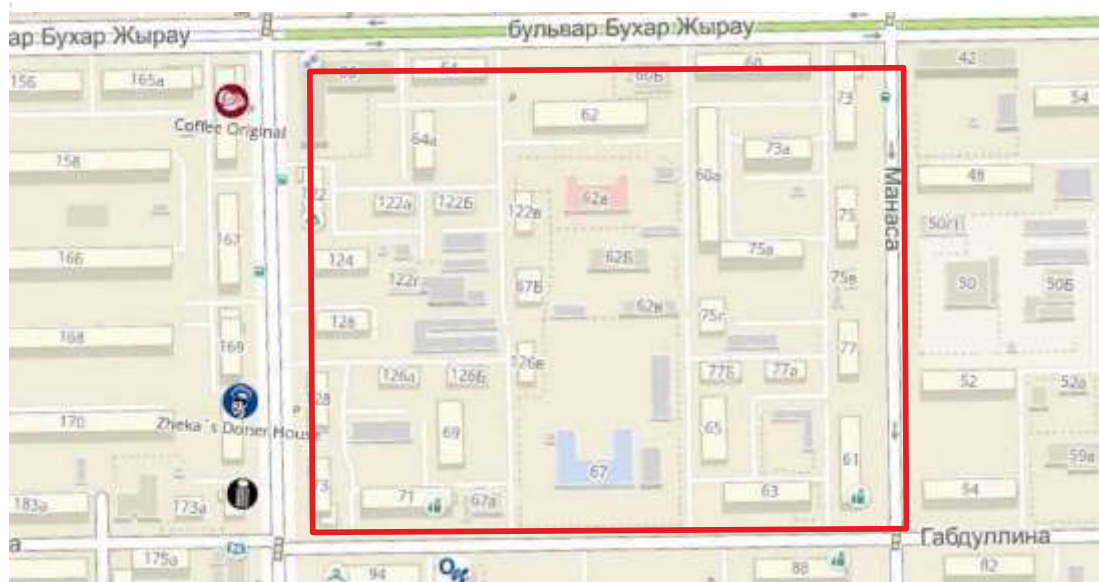
Общая площадь участка	6,3 га
Количество сносимых домов	49
Количество сносимых квартир	299
Площадь сносимых квартир	13 986 м2
Подключение к наружным сетям	получение ТУ
ПСД	эскизный проект
Переселенческий фонд ТОО «ПКС»	предусмотрен
Стартовая площадка	не предусмотрена

Строительство многофункционального жилого комплекса в квадрате улиц Манаса, Бухар Жырау, Ауэзова, М. Озтюрка в Бостандыкском районе г. Алматы.



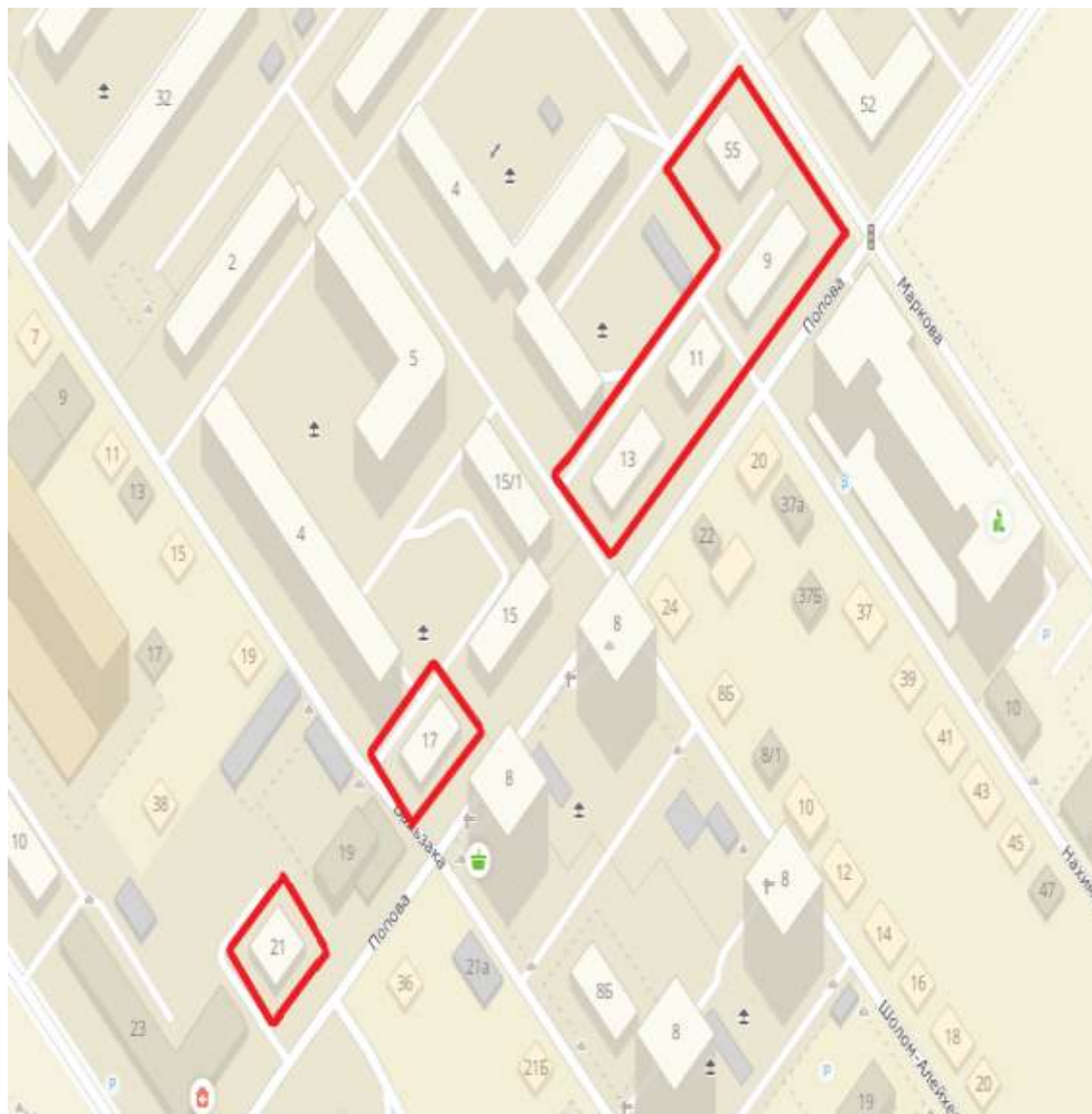
Общая площадь участка	5 га
Количество сносимых домов	17
Количество сносимых квартир	261
Площадь сносимых квартир	14 086 м ²
Подключение к наружным сетям	нет расчетов
ПСД	отсутствует
Переселенческий фонд ТОО «ПКС»	не предусмотрен
Стартовая площадка	предусмотрена

Многофункциональный жилой комплекс в квадрате улиц Ауэзова, БухарЖырау, Манаса, Габдуллина в Бостандыкском районе г. Алматы.



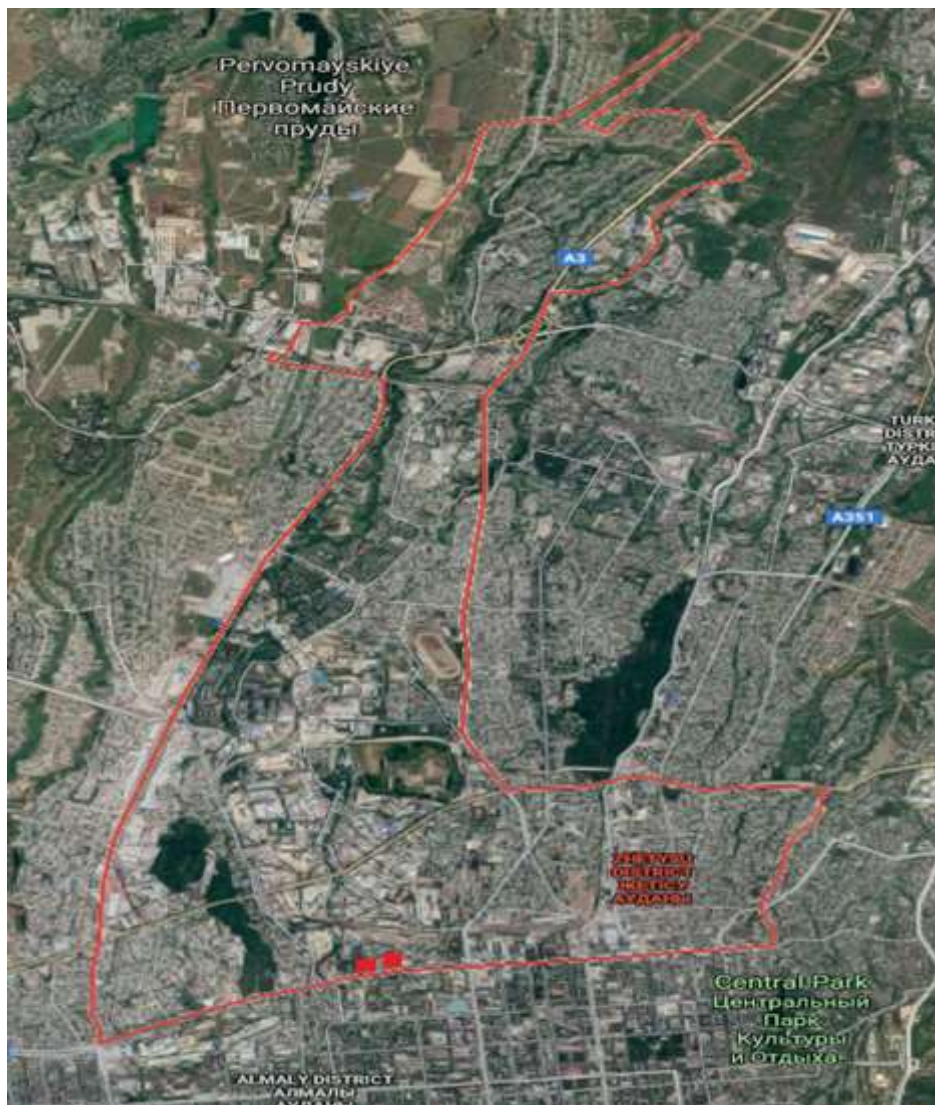
Общая площадь участка	10,3 га
Количество сносимых домов	26
Количество сносимых квартир	534
Площадь сносимых квартир	25 156 м2
Подключение к наружным сетям	нет расчетов
ПСД	эскизный проект
Переселенческий фонд ТОО «ПКС»	не предусмотрен
Стартовая площадка	предусмотрена

Квадрат улиц Попова, Маркова в Бостандыкском районе г. Алматы.



Общая площадь участка	0,5 га
Количество домов, подлежащих сносу	6
Количество квартир, подлежащих сносу	63
Площадь квартир, подлежащих сносу	2 762 м2
Подключение к наружным сетям	нет расчетов
ПСД	отсутствует
Переселенческий фонд ТОО «ПКС»	не предусмотрен
Стартовая площадка	не предусмотрена

Жетысусский район



Показатель	Значение
Площадь	3 960 га
Население (2018 июль)	164 178 чел.
Плотность (2018 июль)	41,5 чел./га.
Общее кол-во ветхих домов	119
Общее кол-во квартир	1 049
Кол-во жителей ветхих домов	3 147

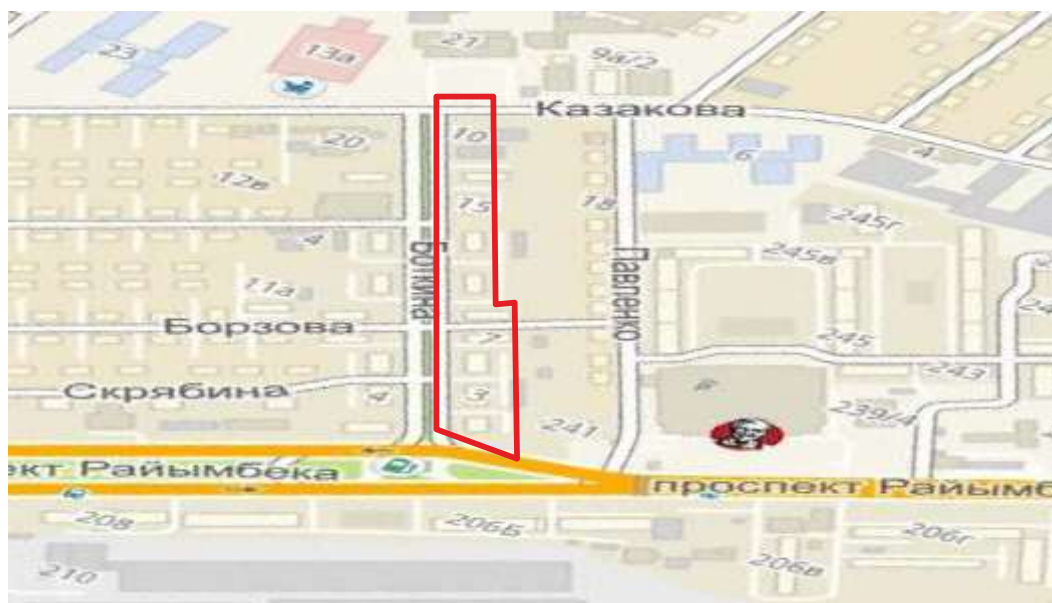
инвестор определен

Жилой комплекс с объектами обслуживания расположенный по адресу проспект Райымбека улица Боткина, Гончарова в Жетысуском районе г. Алматы.



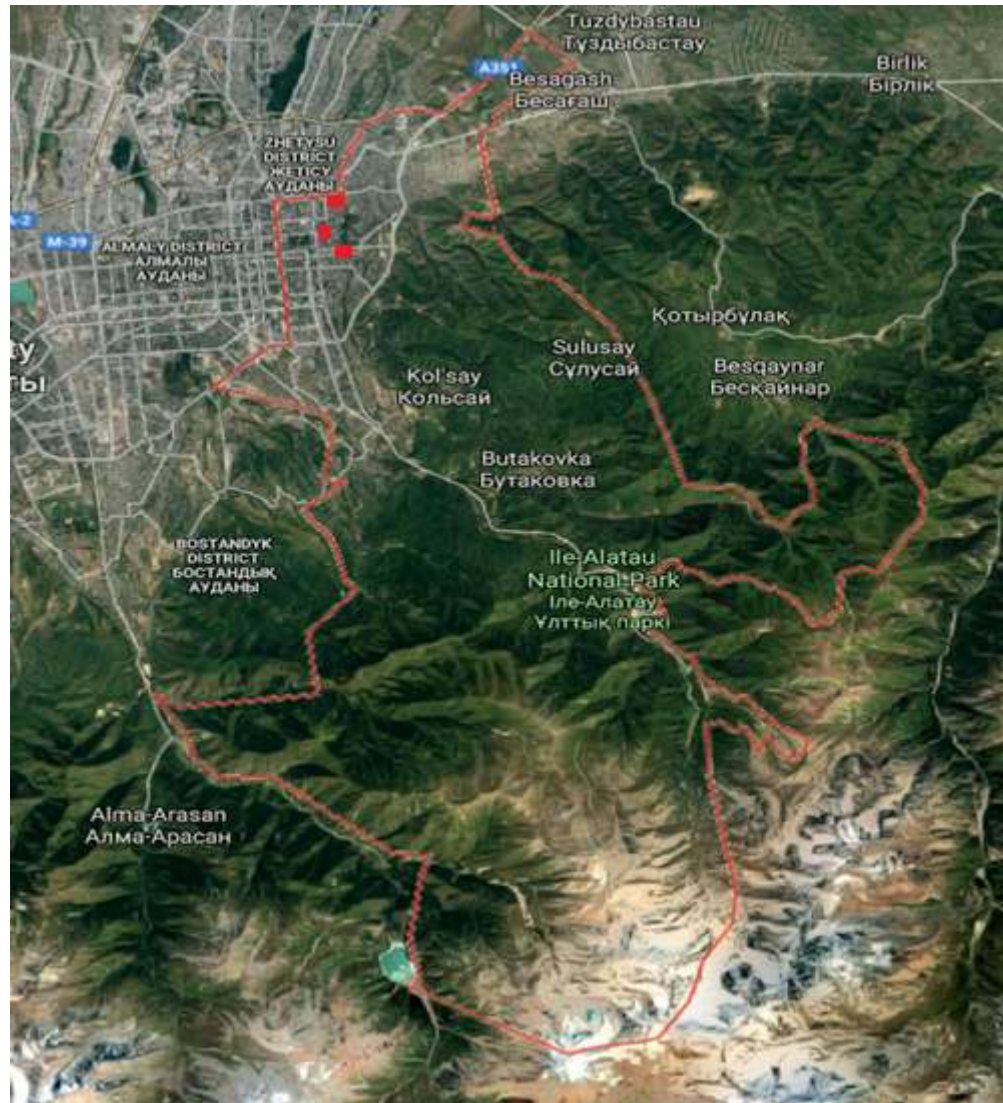
Общая площадь участка	2,39 га
Количество сносимых домов	12
Количество сносимых квартир	96
Площадь сносимых квартир	5 022 м ²
Подключение к наружным сетям	ТУ в наличии
ПСД	эскизный проект
Переселенческий фонд ТОО «ПКС»	предусмотрен
Стартовая площадка	не предусмотрена

Жилой комплекс с объектами обслуживания в квадрате улиц Райымбека, Боткина, Казакова, Павленко в Жетысуском районе г. Алматы.



Общая площадь участка	1,56 га
Количество сносимых домов	10
Количество сносимых квартир	92
Площадь сносимых квартир	4 204 м ²
Подключение к наружным сетям	ТУ в наличии
ПСД	эскизный проект
Переселенческий фонд ТОО «ПКС»	не предусмотрен
Стартовая площадка	предусмотрена

Медеуский район



Показатель	Значение
Площадь	25 340 га.
Население (2018 июль)	207 660 чел.
Плотность (2018 июль)	8,2 чел./га.
Общее кол-во ветхих домов	59
Общее кол-во квартир	619
Кол-во жителей ветхих домов	1 857

Жилые дома, расположенные южнее ул. Жургенова, восточнее ул. Черкасской обороны в Медеуском районе г. Алматы.



Общая площадь участка	0,2 га
Количество сносимых домов	2
Количество сносимых квартир	4
Площадь сносимых квартир	160 м2
Подключение к наружным сетям	ТУ в наличии
ПСД	в наличии
Переселенческий фонд ТОО «ПКС»	предусмотрен
Стартовая площадка	не предусмотрена

инвестор определен

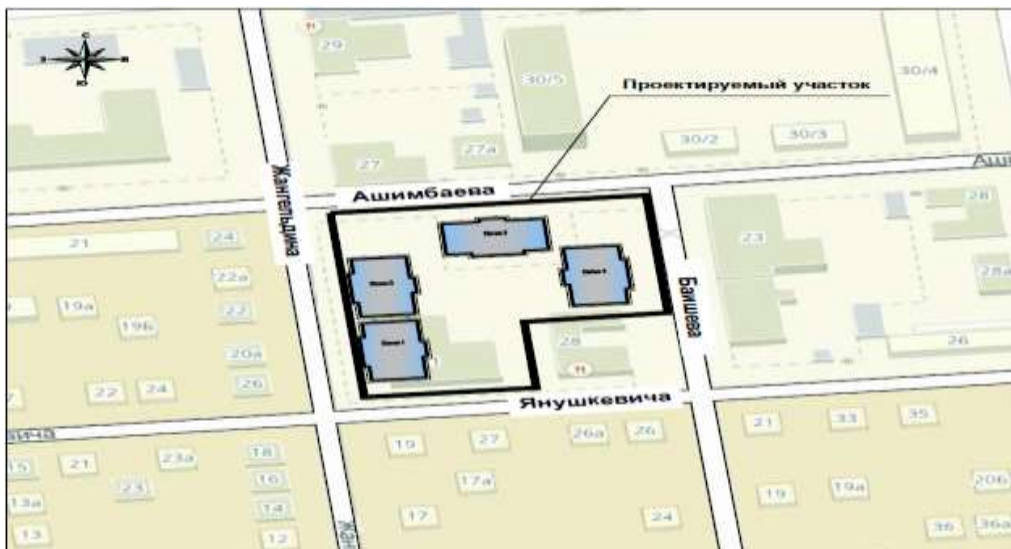
Многоквартирные жилые дома, расположенные по ул. Богенбай Батыра угол ул.Кошевого, в Медеуском районе, г.Алматы.



Общая площадь участка	0,2 га
Количество сносимых домов	2
Количество сносимых квартир	2
Площадь сносимых квартир	381 м2
Подключение к наружным сетям	ТУ в наличии
ПСД	в наличии
Переселенческий фонд ТОО «ПКС»	предусмотрен
Стартовая площадка	не предусмотрена

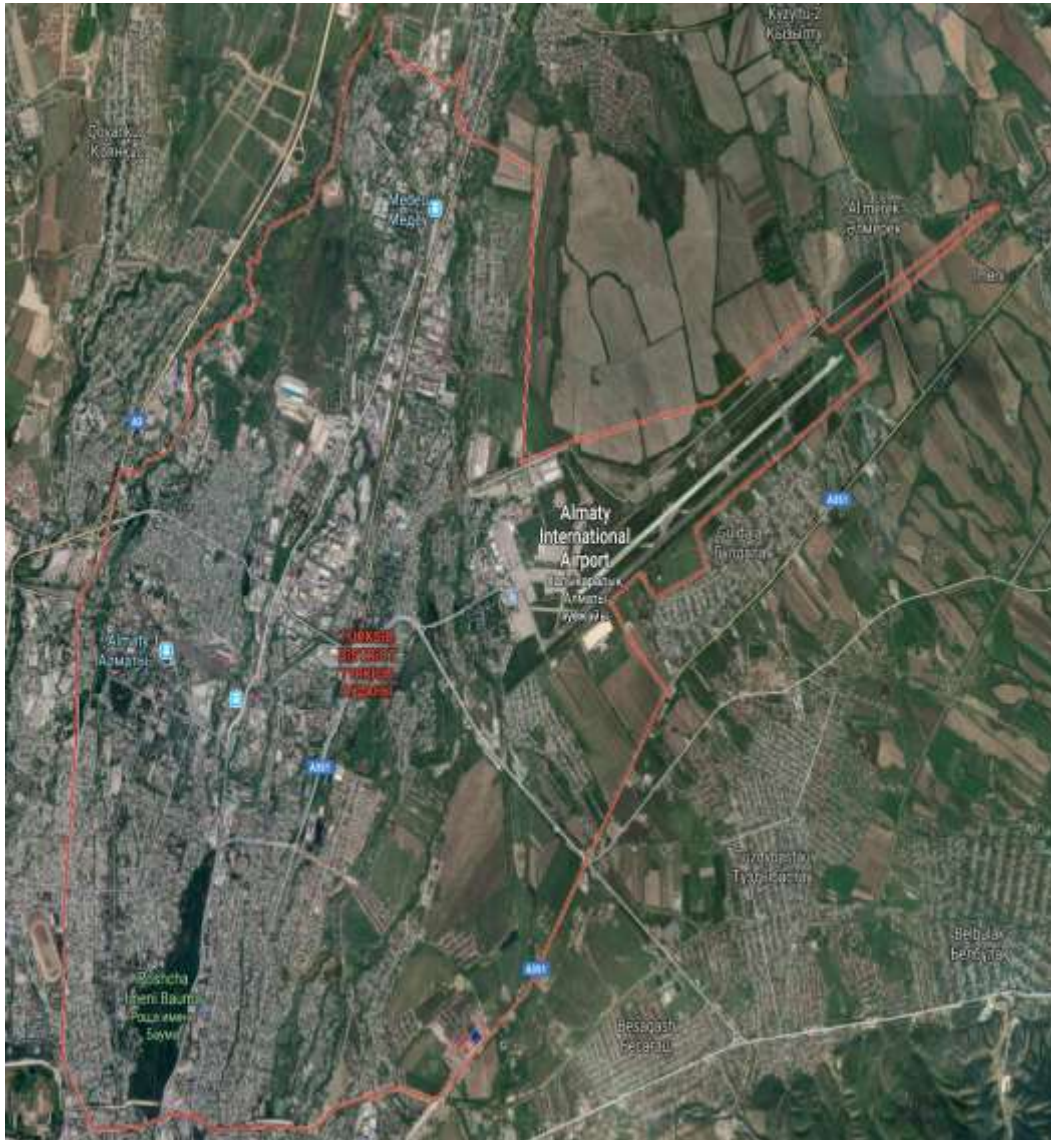
инвестор определен

Многофункциональный жилой комплекс с социально-административной инфраструктурой и подземным автопаркингом, расположенный в квадрате улиц Жангельдина, Янушкевича, Баишева, Ашимбаева в Медеуском районе г. Алматы.



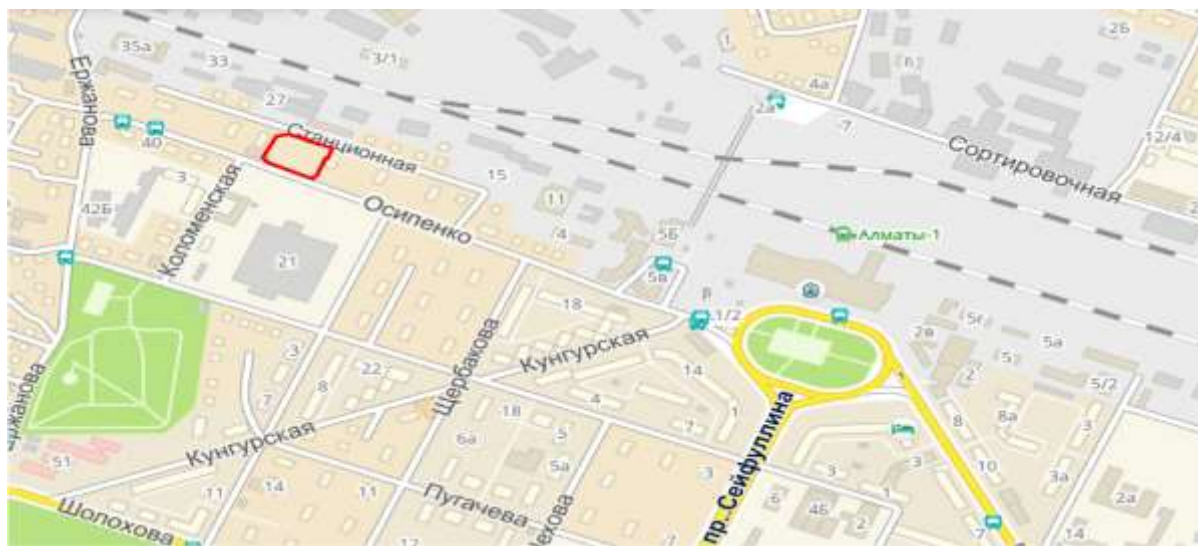
Общая площадь участка	0,55 га
Количество сносимых домов	1
Количество сносимых квартир	7
Площадь сносимых квартир	237 м ²
Подключение к наружным сетям	ТУ в наличии
ПСД	в наличии
Переселенческий фонд ТОО «ПКС»	предусмотрен
Стартовая площадка	не предусмотрена

Турксибский район



Показатель	Значение
Площадь	7 575 га.
Население (2018 июль)	231 597 чел.
Плотность (2018 июль)	30,57 чел./га.
Общее кол-во ветхих домов	508
Общее кол-во квартир	4 064
Кол-во жителей ветхих домов	12 192

Многофункциональный жилой комплекс в квадрате улиц Осипенко 27,
Станционная 21/1, Станционная 21/2 в Турксибском районе г.Алматы.



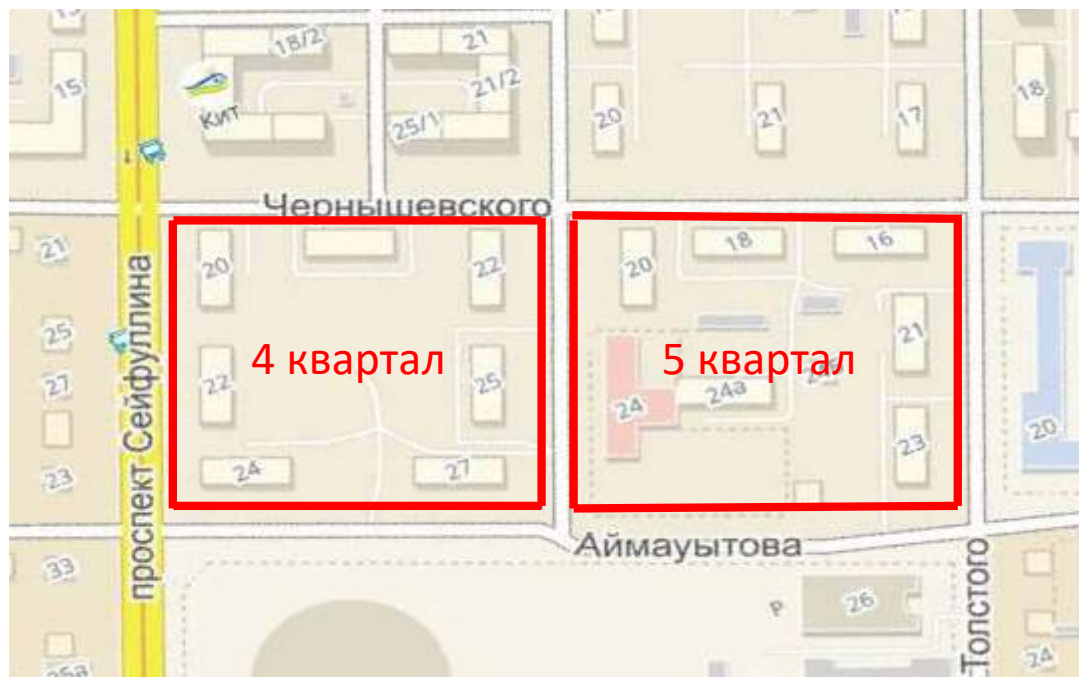
Общая площадь участка	0,17 га
Количество сносимых домов	0
Подключение к наружным сетям ПСД	ТУ в наличии в наличии

Строительство многофункционального жилого комплекса в квадрате улиц Спартака, Акынова, Молдагалиева, Толстого, (6 квартал) и квадрате улиц Молдагалиева, Толстого, Чернышевского, Сауранбаева (3 квартал) Тускисибского района г. Алматы



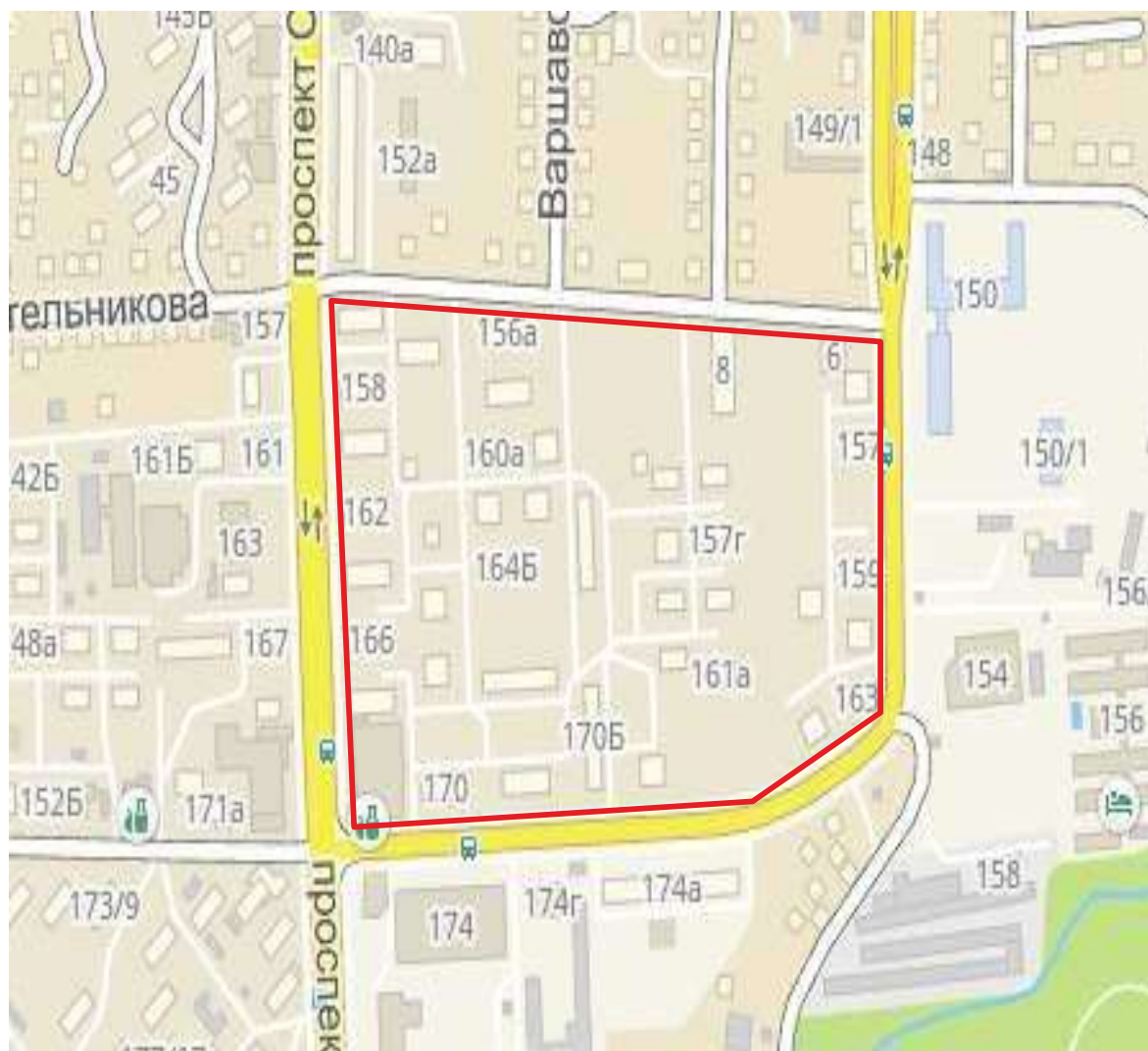
Общая площадь участка	3,2 га
Количество сносимых домов	16
Количество сносимых квартир	204
Площадь сносимых квартир	6 357 м ²
Подключение к наружным сетям	ТУ в наличии
ПСД	в наличии
Переселенческий фонд ТОО «ПКС»	предусмотрен
Стартовая площадка	предусмотрена

Снос и строительство объектов жилищного назначения по улице Сейфулина, Молдагалиева в Турксибском районе г. Алматы. (4,5 кварталы)



Общая площадь участка	3,2 га
Количество сносимых домов	13
Количество сносимых квартир	109
Площадь сносимых квартир	6 329 м2
Подключение к наружным сетям	нет расчетов
ПСД	отсутствует
Переселенческий фонд ТОО «ПКС»	не предусмотрен
Стартовая площадка	не предусмотрена

Многофункциональный жилой комплекс по пр. Сейфулина, ул. Котельникова, Акан Серы в Туссибском районе г. Алматы.



Общая площадь участка	9 га
Количество сносимых домов	43
Количество сносимых квартир	456
Площадь сносимых квартир	18 876 м2
Подключение к наружным сетям	нет источников электроснабжения, теплоснабжения
ПСД	отсутствует
Переселенческий фонд ТОО «ПКС»	не предусмотрен
Стартовая площадка	предусмотрена

Многофункциональный жилой комплекс по пр. Сейфуллина, ул. Успенского в Тускибском районе г. Алматы.



Общая площадь участка	5 га
Количество сносимых домов	21
Количество сносимых квартир	279
Площадь сносимых квартир	13 124 м2
Подключение к наружным сетям	нет источников электроснабжения, теплоснабжения
ПСД	отсутствует
Переселенческий фонд ТОО «ПКС»	не предусмотрен
Стартовая площадка	не предусмотрена

Квадрат улиц Сейфуллина, Дулатова, Айбасова в Тускисибском районе г. Алматы.



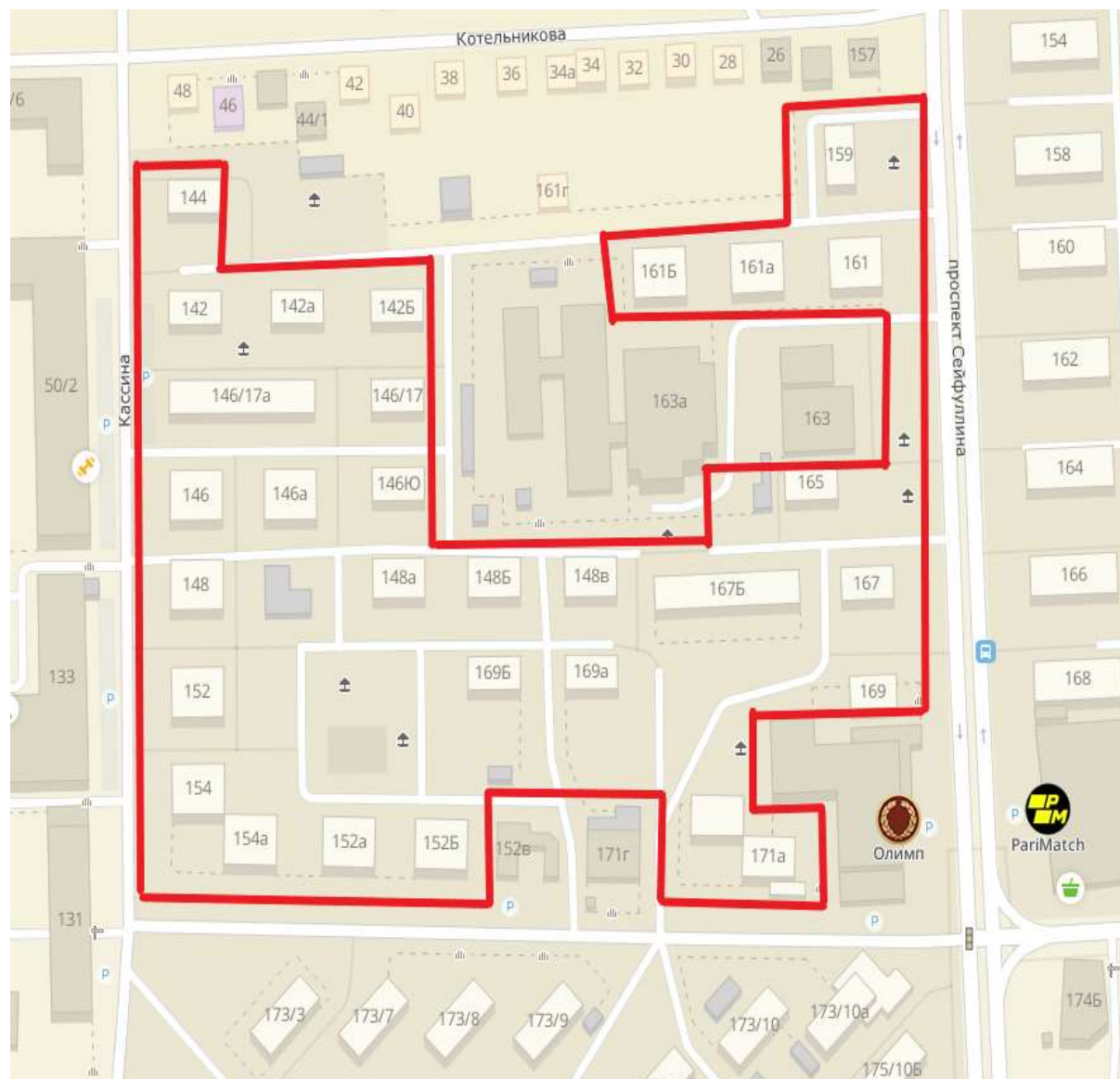
Общая площадь участка	3 га
Количество сносимых домов	23
Количество сносимых квартир	207
Площадь сносимых квартир	8 608 м ²
Подключение к наружным сетям	нет источников электроснабжения, теплоснабжения
ПСД	отсутствует
Переселенческий фонд ТОО «ПКС»	не предусмотрен
Стартовая площадка	не предусмотрена

Квадрат улиц Сейфуллина, Дулатова, Котельникова в Тускисибском районе г. Алматы.



Общая площадь участка	3 га
Количество сносимых домов	17
Количество сносимых квартир	136
Площадь сносимых квартир	5 172 м2
Подключение к наружным сетям	нет источников электроснабжения, теплоснабжения
ПСД	отсутствует
Переселенческий фонд ТОО «ПКС»	не предусмотрен
Стартовая площадка	не предусмотрена

Квадрат улиц Сейфуллина, Котельникова, Кассина, Акан Серы в Тускисибском районе г. Алматы.



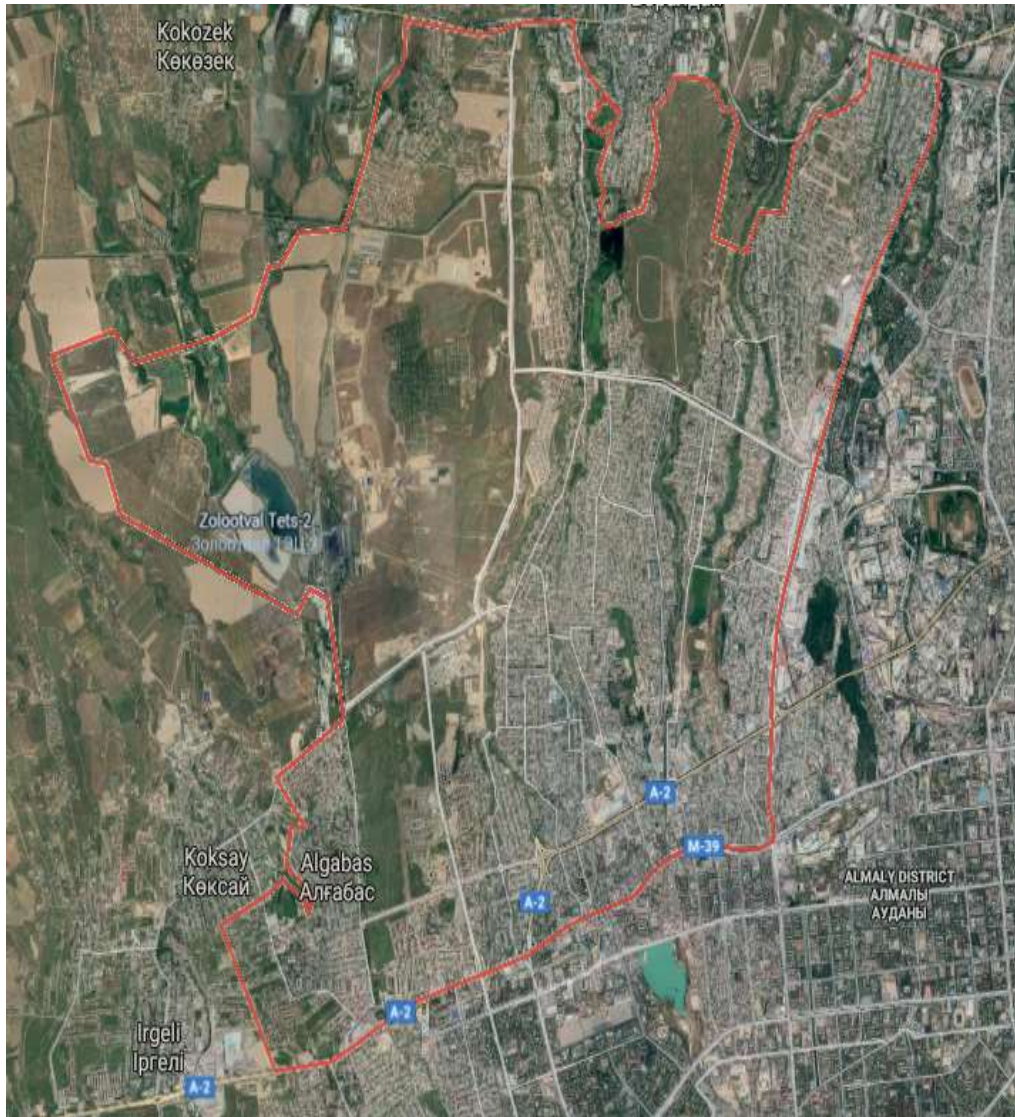
Общая площадь участка	5 га
Количество сносимых домов	30
Количество сносимых квартир	241
Площадь сносимых квартир	10 253 м ²
Подключение к наружным сетям	нет источников электроснабжения, теплоснабжения
ПСД	отсутствует
Переселенческий фонд ТОО «ПКС»	не предусмотрен
Стартовая площадка	не предусмотрена

Мкр. Алтай 2 в Тускисибском районе г. Алматы.



Общая площадь участка	13,9 га
Количество сносимых домов	58
Количество сносимых квартир	464
Площадь сносимых квартир	20 114 м2
Подключение к наружным сетям	получение ТУ
ПСД	отсутствует
Переселенческий фонд ТОО «ПКС»	не предусмотрен
Стартовая площадка	не предусмотрена

Алатауский район

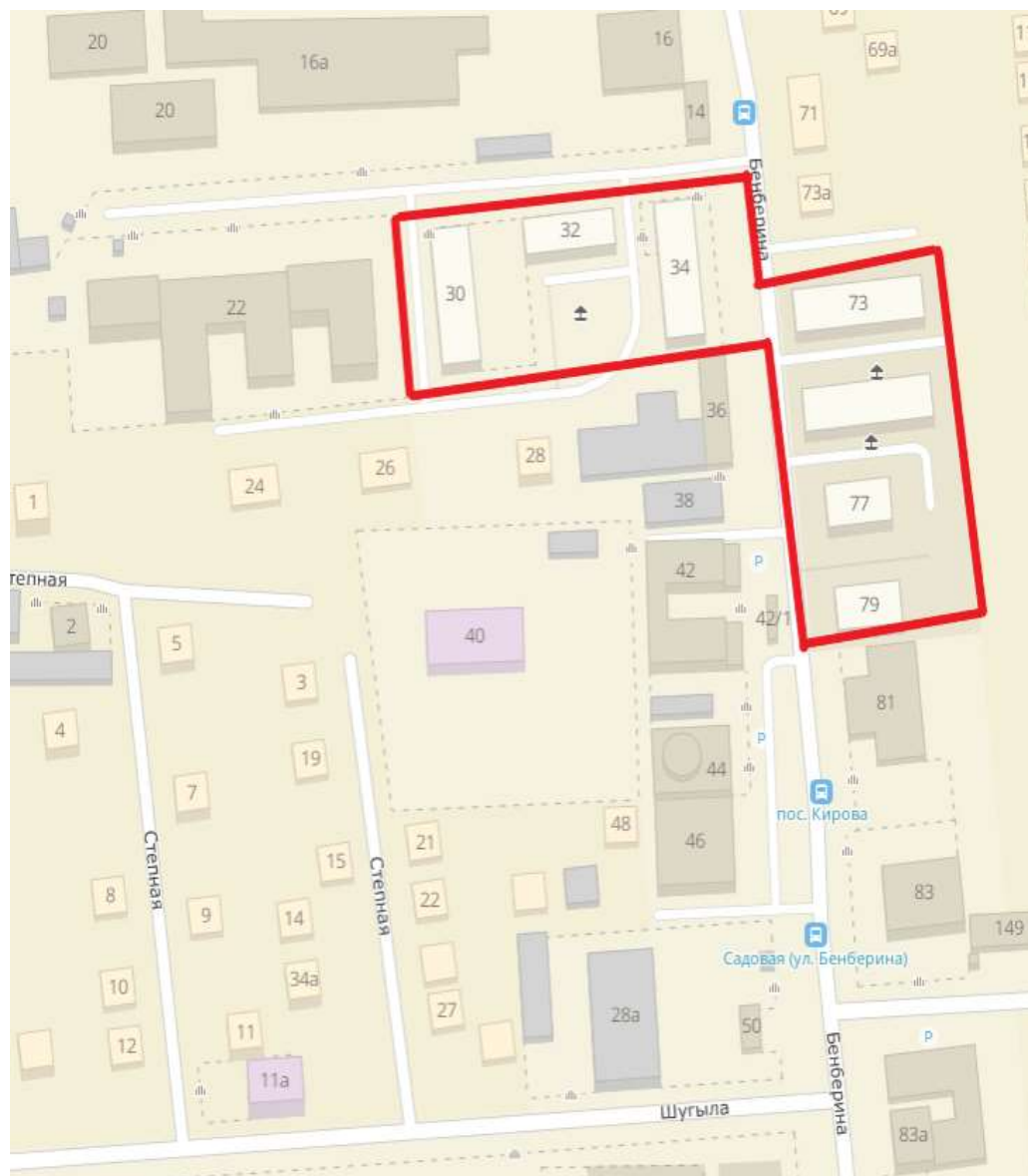


Показатель

Значение

Площадь	10 495 га
Население (2018 июль)	252 905 чел.
Плотность (218 июль)	24 чел./га
Общее кол-во ветхих домов	23
Общее кол-во квартир	225
Кол-во жителей ветхих домов	675

ул. Бенберина в Алатауском районе г. Алматы.



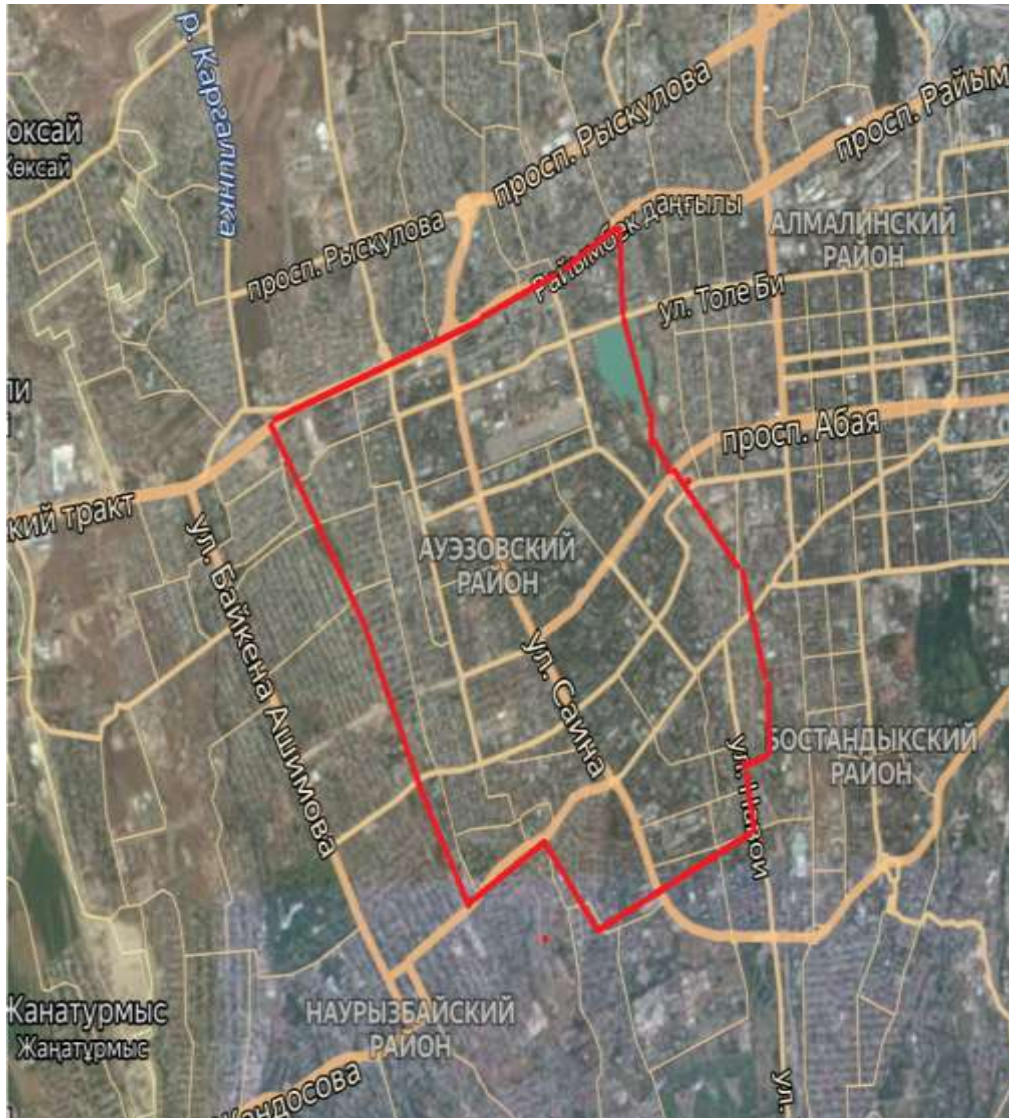
Общая площадь участка	1,04 га
Количество сносимых домов	7
Количество сносимых квартир	90
Площадь сносимых квартир	4 100 м2
Подключение к наружным сетям	нет расчетов
ПСД	отсутствует
Переселенческий фонд ТОО «ПКС»	не предусмотрен
Стартовая площадка	не предусмотрена

ул.2-ая Кисловодская Бенберина в Алатауском районе г. Алматы.



Общая площадь участка	2,66 га
Количество сносимых домов	18
Количество сносимых квартир	168
Площадь сносимых квартир	6 750 м ²
Подключение к наружным сетям	нет расчетов
ПСД	отсутствует
Переселенческий фонд ТОО «ПКС»	не предусмотрен
Стартовая площадка	не предусмотрена

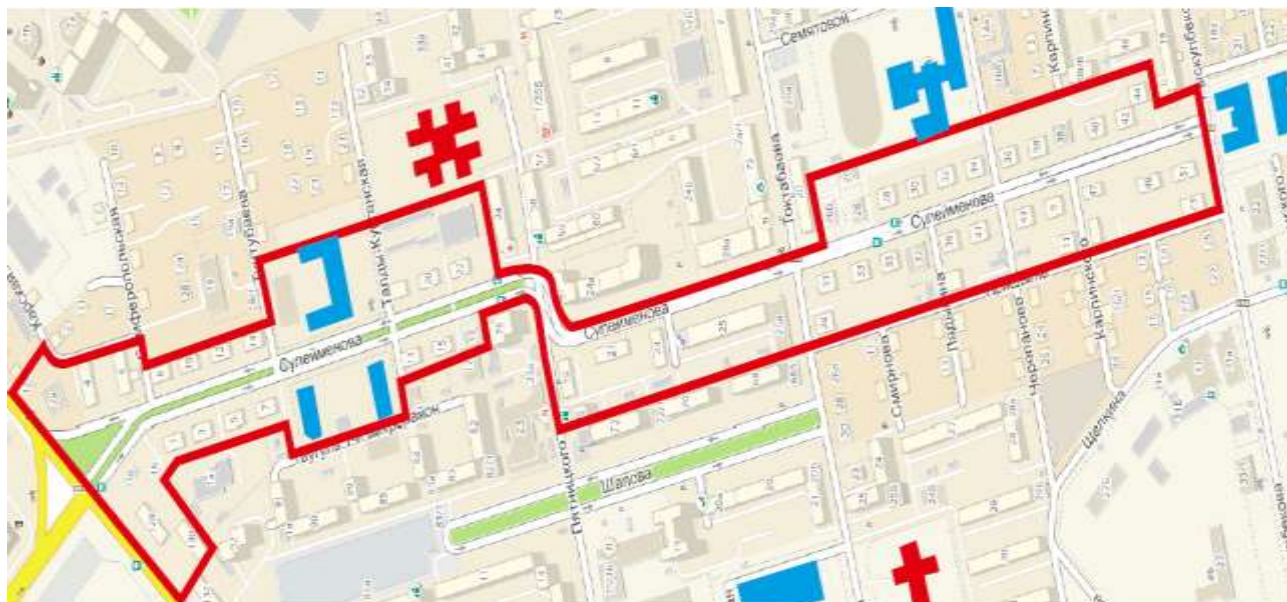
Ауэзовский район



Показатель	Значение
Площадь	2 350 га
Население (2018 июль)	288 437 чел.
Плотность (218 июль)	122,7 чел./га
Общее кол-во ветхих домов	60
Общее кол-во квартир	591
Кол-во жителей ветхих домов	1 773

инвестор определен

Многоквартирные жилые дома, расположенные по ул. Сулейменова от ул. Жандосова до ул. Рыскулбекова, в Ауэзовском районе



Общая площадь участка	7,4 га
Количество сносимых домов	46
Количество сносимых квартир	422
Площадь сносимых квартир	18 412 м2
Подключение к наружным сетям	ТУ в наличии
ПСД	в наличии
Переселенческий фонд ТОО «ПКС»	не предусмотрен
Стартовая площадка	не предусмотрена